

Mapas Temáticos e indicadores de la Provincia de Morona Santiago

DATOS GENERALES

Población: 147 940 habitantes (población 2010)
 Altitud máxima: 5 339 msnm
 Altitud mínima: 150 msnm
 Temperatura máxima: 28 °C
 Temperatura mínima: 2 °C
 Clima: Microclimático Húmedo, Microclimático Semihúmedo, Tropical Húmedo
 Densidad Poblacional: 6,19 Hab/km²

AUTODEFINICIÓN ÉTNICA

RAZA

Población Miles

NIVEL DE INSTRUCCIÓN POBLACIÓN 5 AÑOS Y MÁS

GRADO DE INSTRUCCIÓN

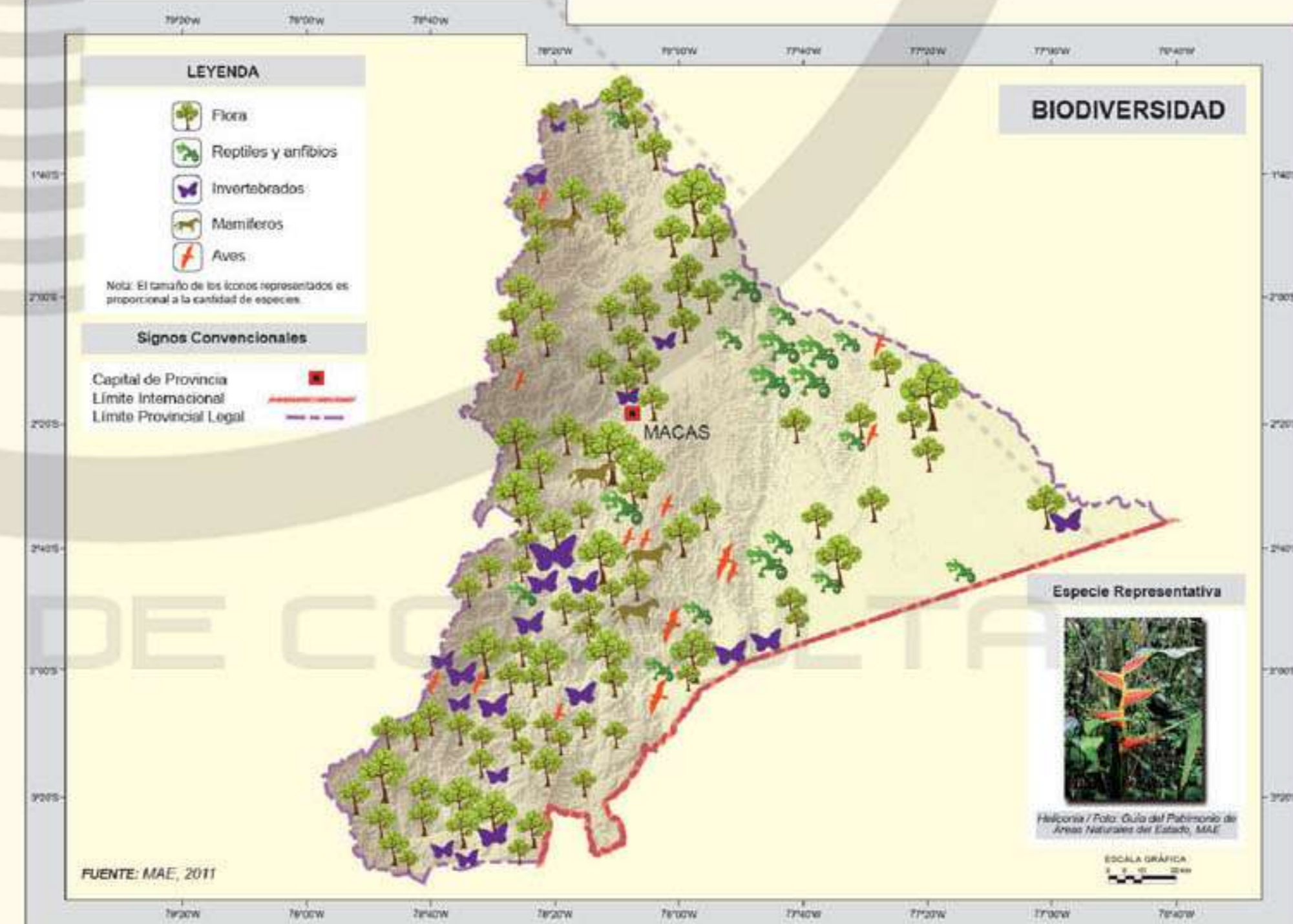
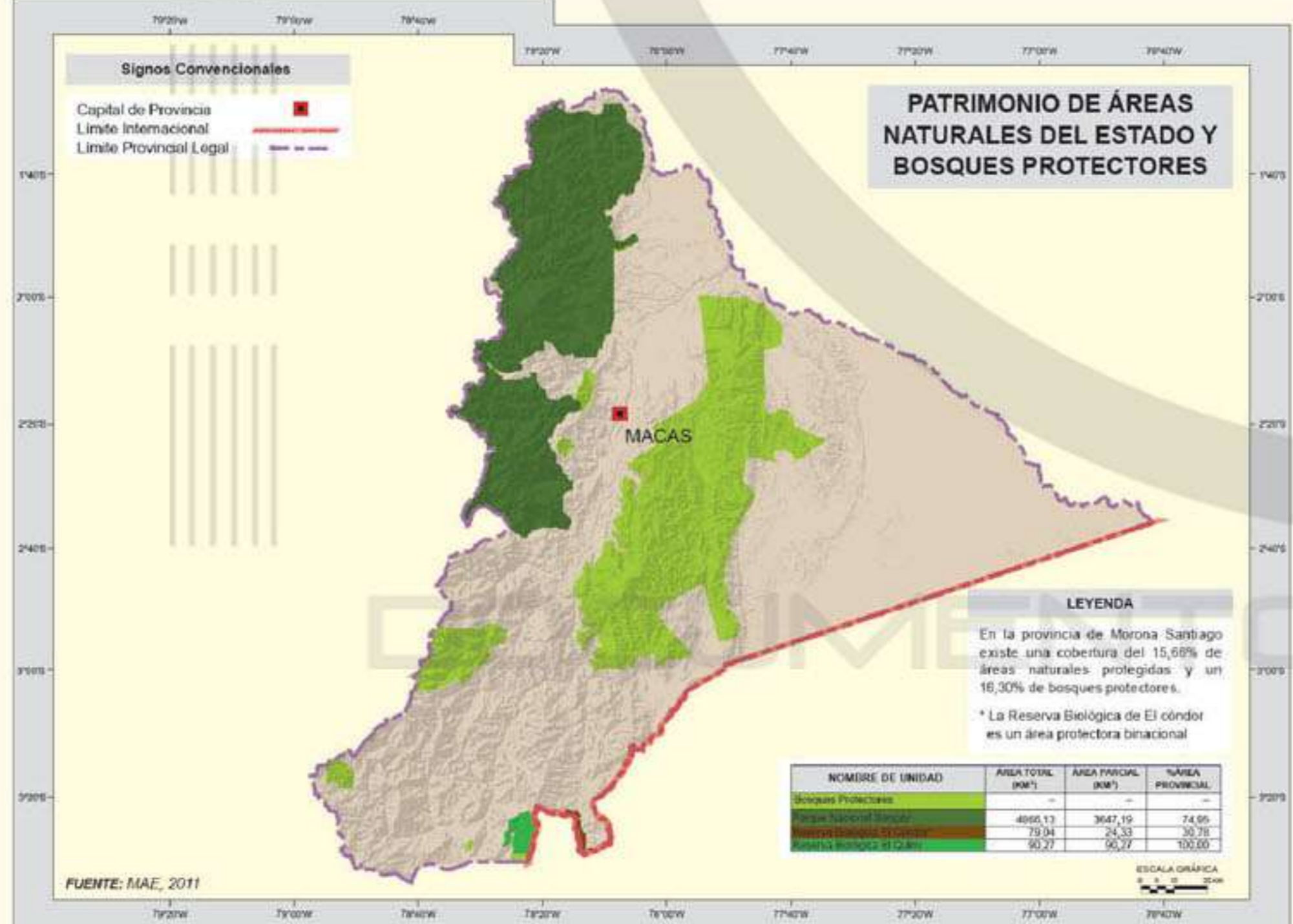
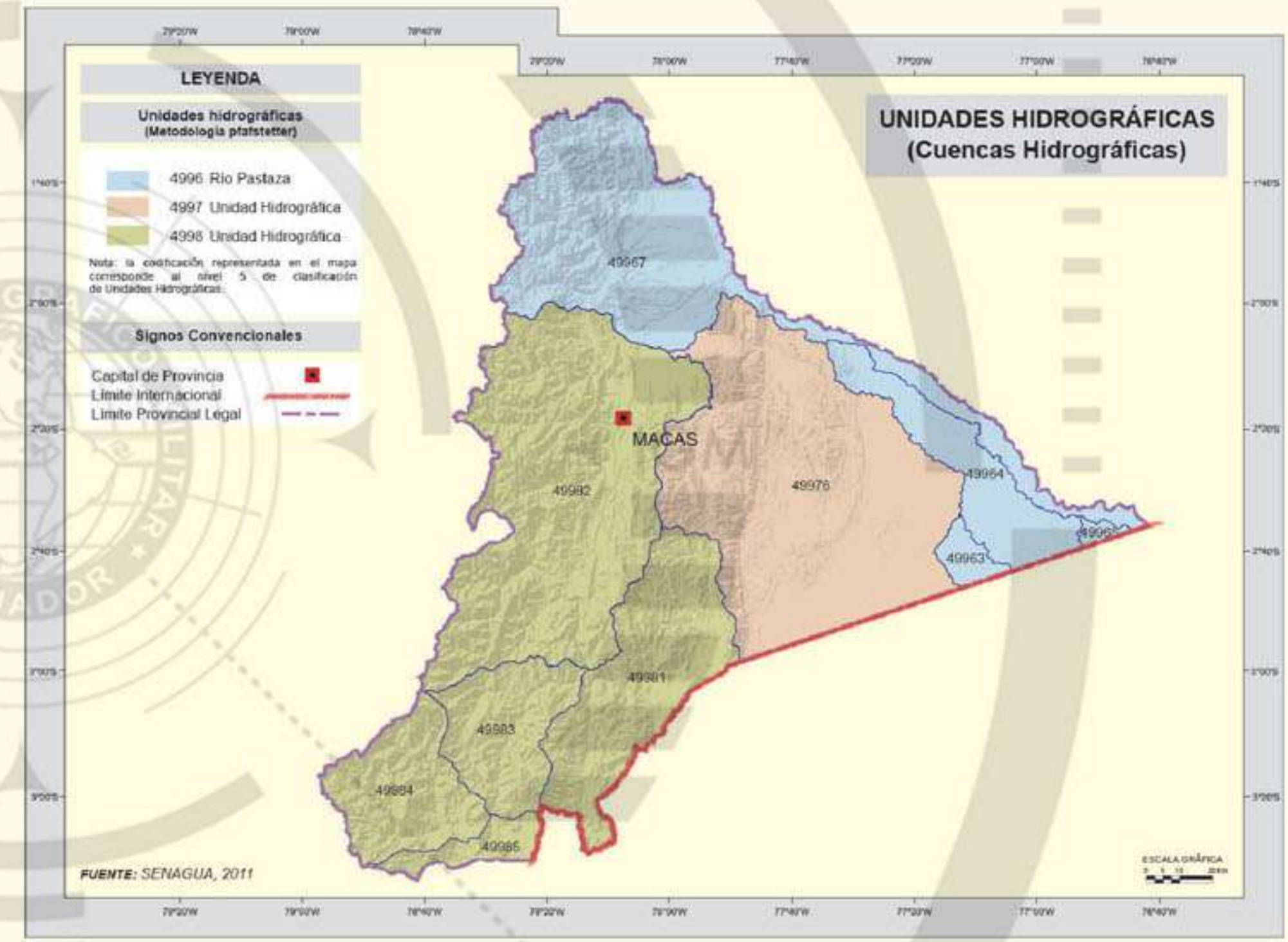
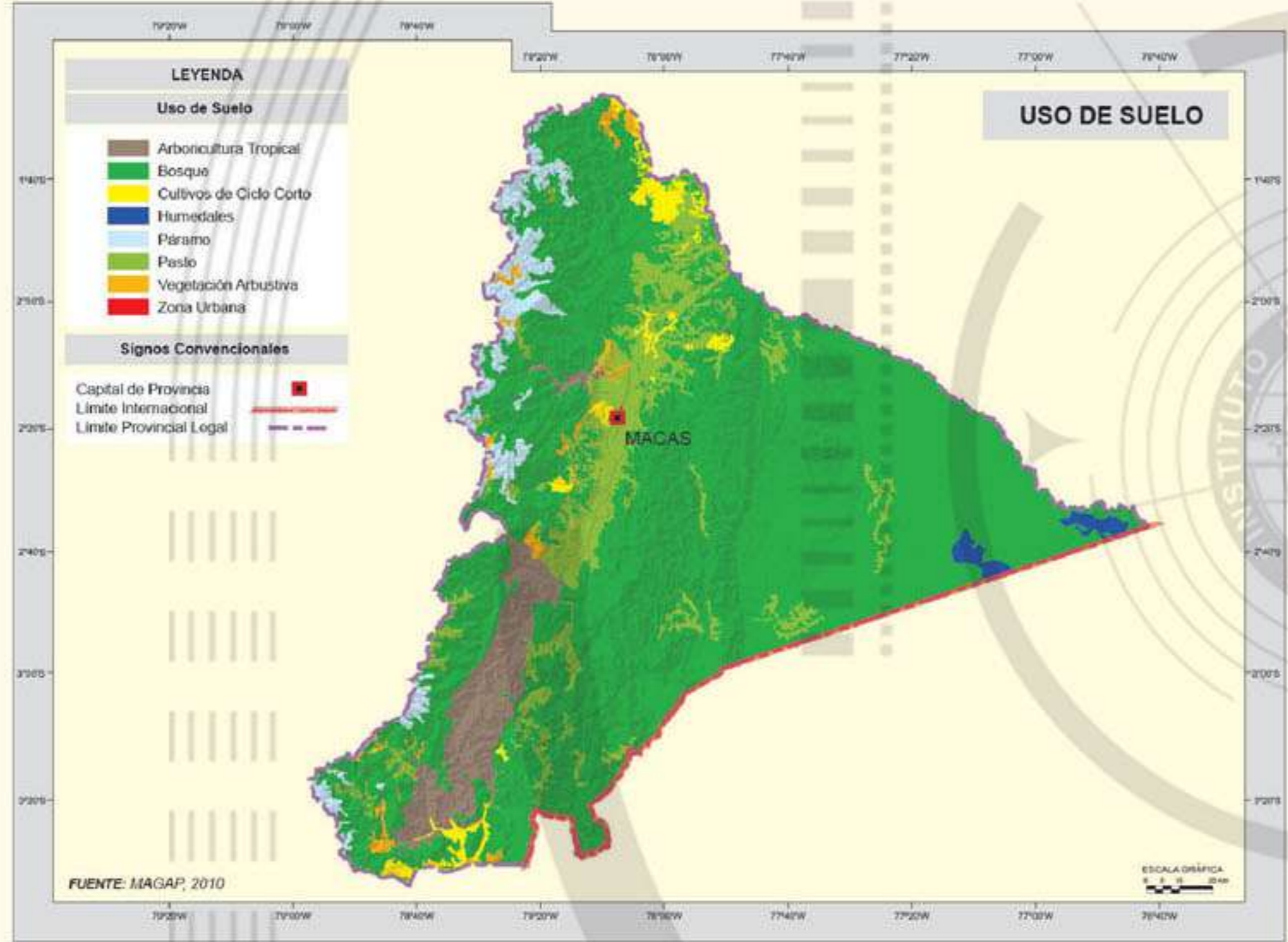
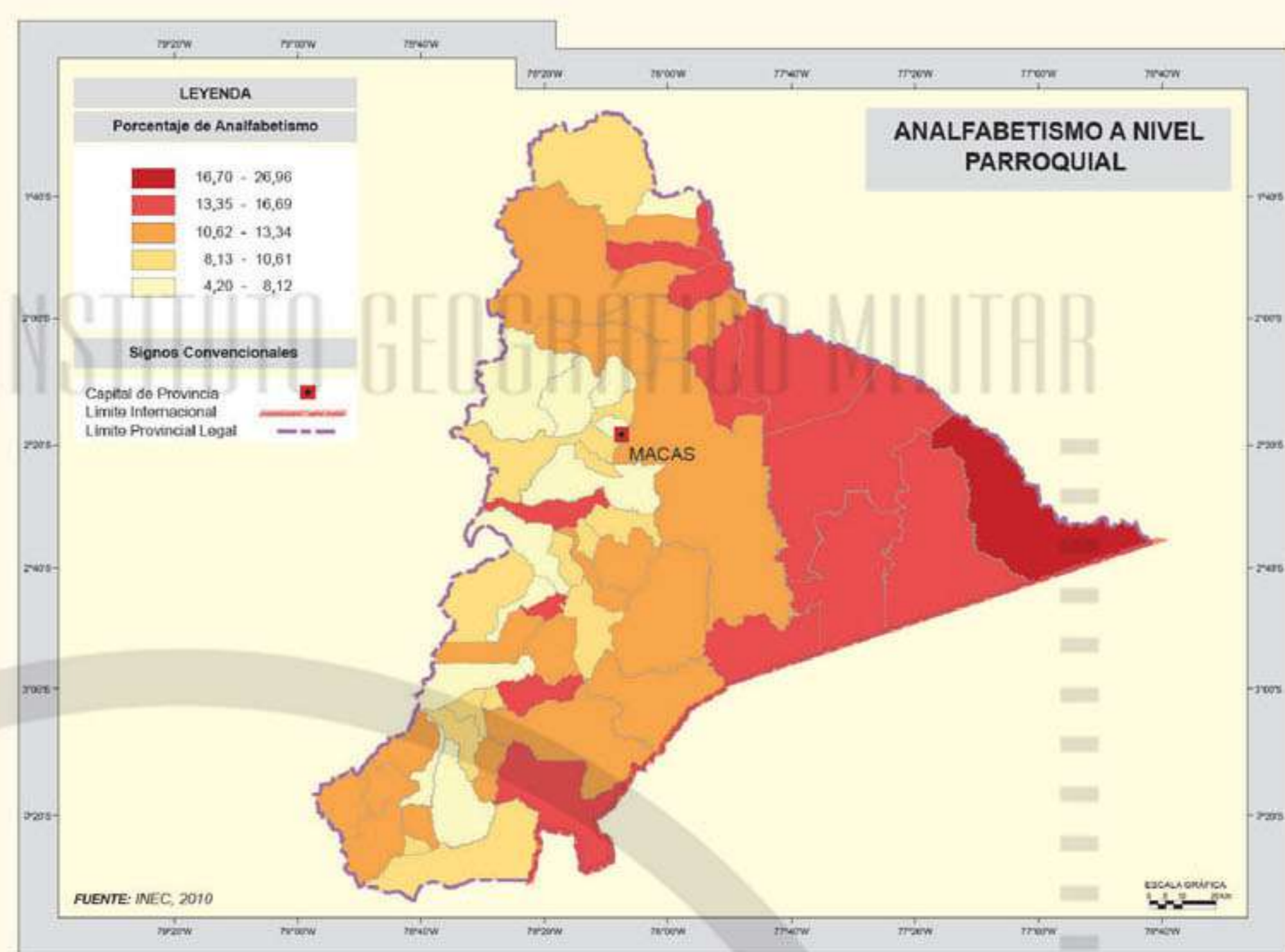
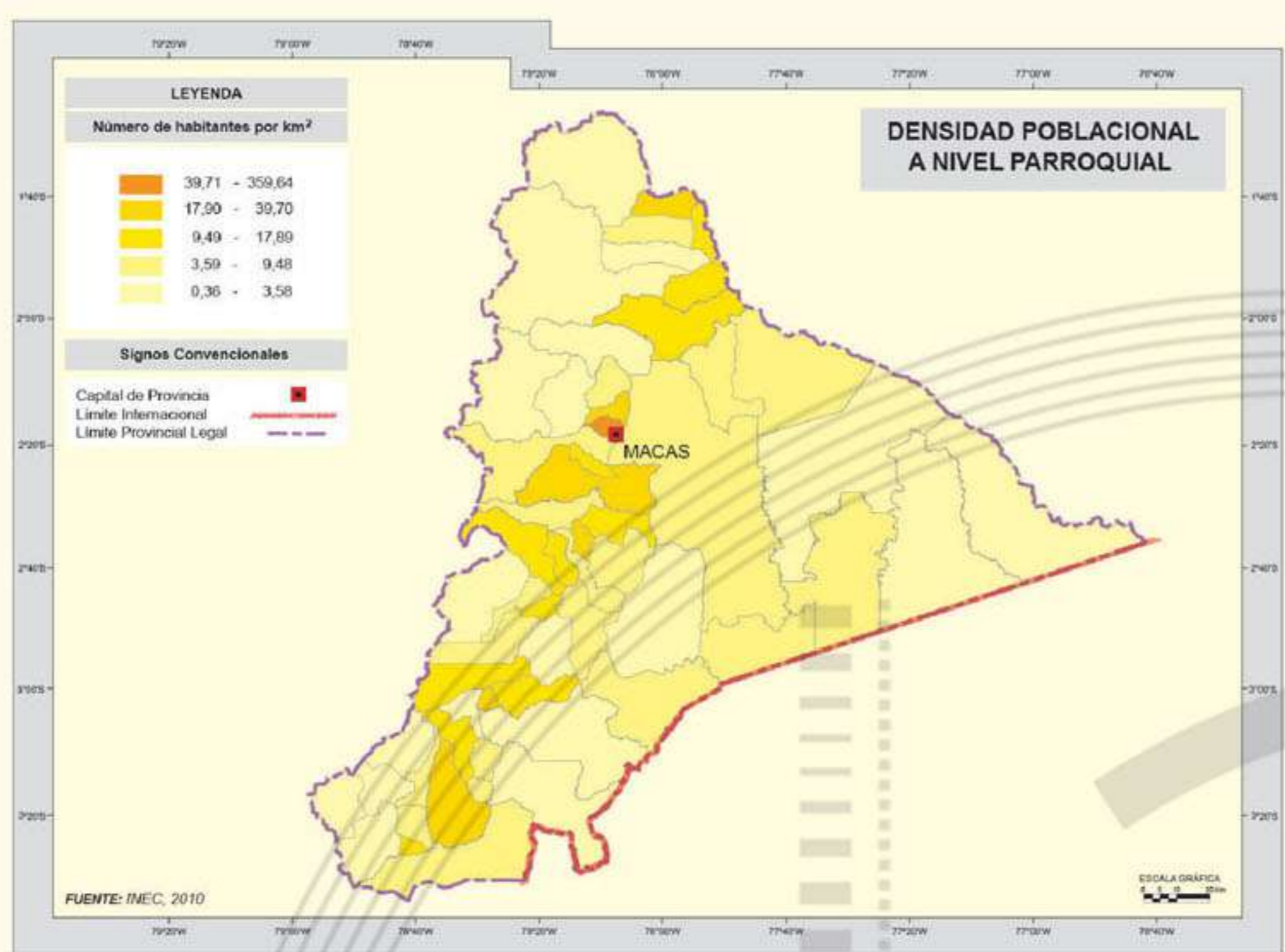
ELIMINACIÓN DE AGUAS RESIVIDAS

TIPO DE ELIMINACIÓN

PRESUPUESTO CODIFICADO POR SECTORES

SECTORES

Fuente:
 INEC 2010, "Censo de Población y Vivienda".
 Banco Central del Ecuador, "Cambio de año base de las cuentas nacionales - cuentas provisionales año 2007", www.bce.gub.ec, acceso septiembre 2011.



PROVINCIA DE MORONA SANTIAGO

CONTENIDO:

Temática Base de la Provincia de Morona Santiago
 Planificación del sector de la Ciudad de Macas
 Muestreo representativo de la Provincia de Morona Santiago

INSTITUTO GEOGRÁFICO MILITAR

www.geoportalmgob.ec

SERIE CARTOGRAFICA PROVINCIAL 2012

Azúay
 Bolívar
 Cañar
 Cotacachi
 Chimborazo
 El Oro
 Esmeraldas
 Cotacachi
 Guayas
 Imbabura
 Loja
 Los Ríos
 Manabí
 Morona Santiago
 Napo
 Orellana
 Pastaza
 Pichincha
 Santa Domingo de los Tsáchilas
 Santo Elena
 Sucumbios
 Tungurahua
 Zamora Chinchipe

www.igm.gob.ec / www.geoportalmgob.ec

INSTITUTO GEOGRÁFICO MILITAR

Cartografía temática
 Catastros
 Infraestructura
 Datos Espaciales IDE's
 Base de Datos
 Simbolización Diseño

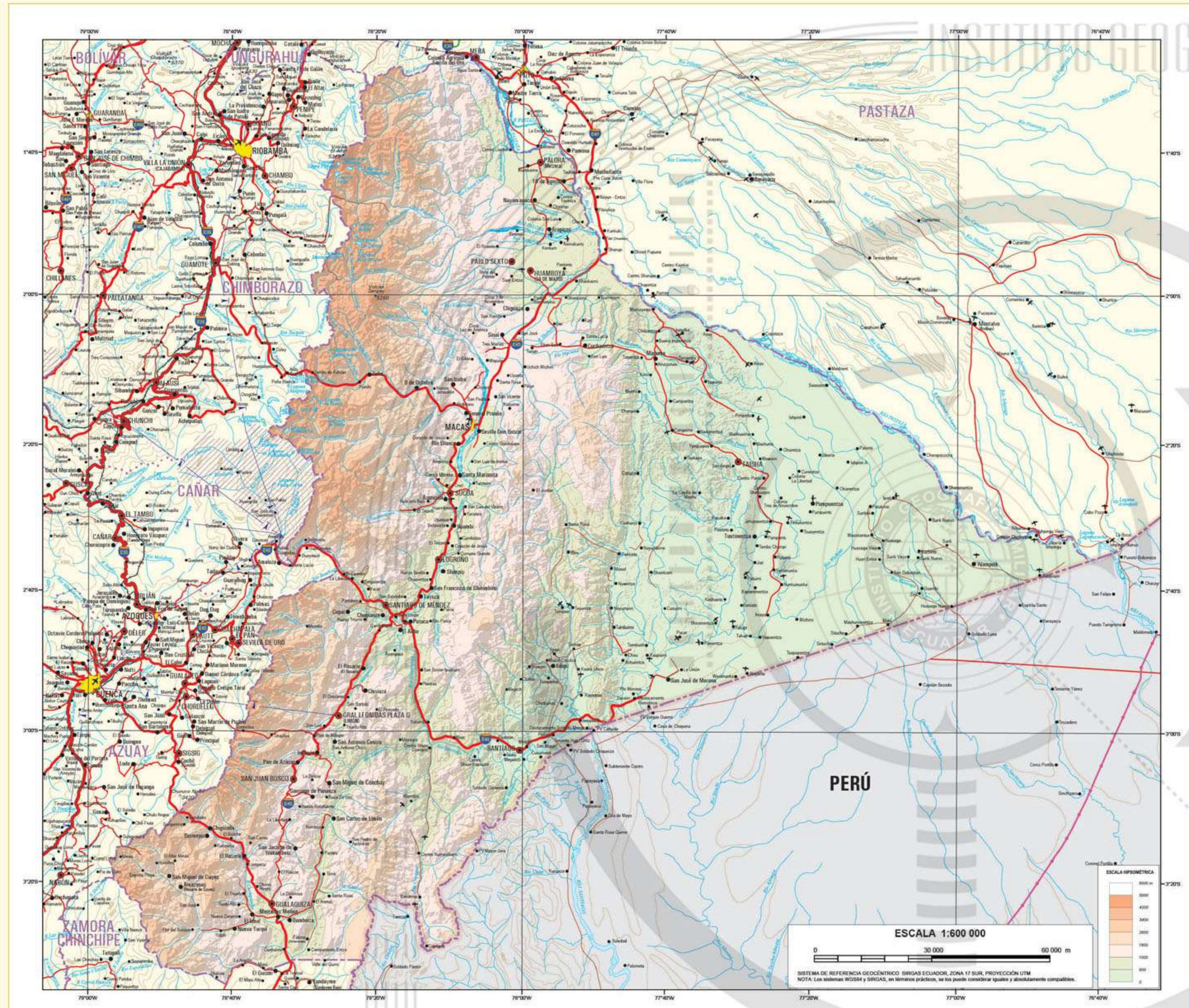
CARTOGRAFÍA BASE DE LIBRE ACCESO

El Instituto Geográfico Militar dispone de bases de datos de Cartografía Básica a escala nacional (1:1 000 000), así como a escala regional (1:250 000 - 1:50 000) en estándares WMS, WFS y en formatos SHP y LAS.

www.geoportalmgob.ec

Mapa Físico de la Provincia de Morona Santiago

INSTITUTO GEOGRÁFICO MILITAR



HIMNO DE LA PROVINCIA DE MORONA SANTIAGO

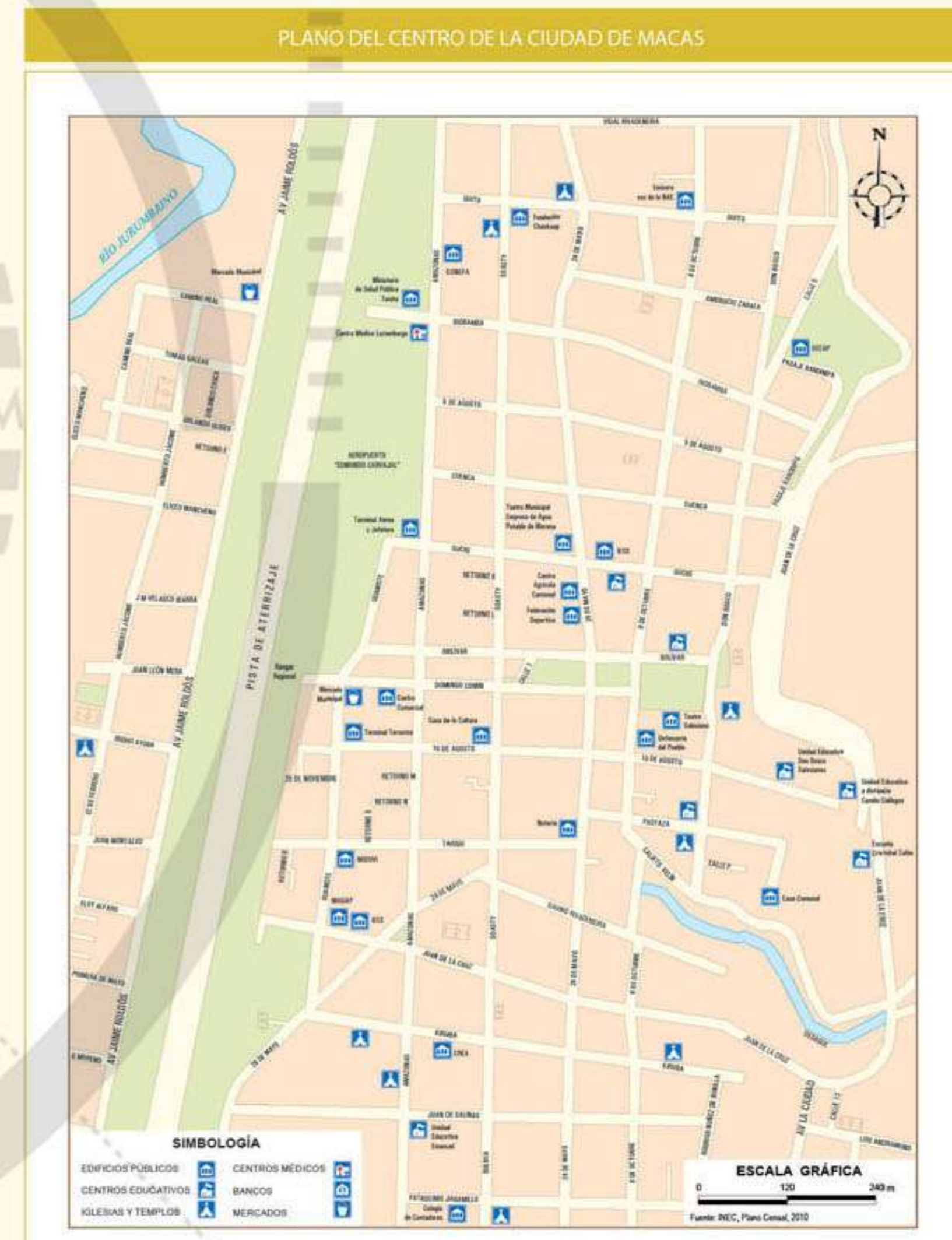
Coro

Gloria al pueblo que canta a la Patria
 con anhelo de un pecho ferviente
 en Morona Santiago en Orizaba
 la que hará tu futuro, Ecuador.

I
 Canción modulada en la selva
 con la esencia de razas aborígenes;
 madre tierra, es tu seno de virgen,
 la que en noble e inmensa lidaguña,
 nos dio nectar - dulzor que nos guía
 a luchar por tu honor y libertad.

II
 Y si brazos heroicos nos dieron
 tu generancia por rico tesoro;
 hombres libres hoy cantas en coro
 bendiciendo a tu tierra fecunda,
 la pléyade de fe que se funde
 su herencia, nuestro gran porvenir.

Letra: Francisco González
 Música: Edgar Palacios



SIGNOS CONVENCIONALES

CAPITAL DE PROVINCIA
 CABECERA CANTONAL
 PARROQUIA
 CASERIO O RECINTO
 CARRETERA ASALTADA
 CARRETERA AFIRMADA
 CARRETERA DE VERANO

CAMINO DE HERBADERA
 LÍNEA DE FERROVIARIAS
 NÚMERO DE RUTA
 LÍMITE PROVINCIAL LEGAL
 LÍMITE PROVINCIAL REFERENCIAL
 LÍMITE INTERNACIONAL
 CIELODUCTO TRANSQUATORIANO

LÍNEA DE ALTA TENSIÓN
 RÍO DOBLE
 RÍO PERENNE, LAGO, LAGUNA
 CURVA DE NIVEL
 AEROPUERTO, PISTA
 PUNTO VÉRTICE GEODÉSICO

SITUACIÓN GEOGRÁFICA DE LA PROVINCIA CON RELACIÓN AL TERRITORIO NACIONAL

COMPILADO POR EL INSTITUTO GEOGRÁFICO MILITAR
 EN BASE AL MAE GEOGRÁFICO DE ECUADOR
 ESCALA 1:600 000
 EDICIÓN 2012

INSTITUTO GEOGRÁFICO MILITAR
 AUTODIFUSIÓN N° 08-2010-04-0000001
 BOGOTÁ, COLOMBIA, 2010
 EDICIÓN N° 29

LEY DE LA CARTOGRAFÍA NACIONAL
 AN 2.- El Instituto Geográfico Militar realizará toda actividad cartográfica nacional y a laboración de mapas y procesamiento de cartas oficiales del territorio nacional.

FECHA DE CREACIÓN: 24 de febrero de 1954.
CAPITAL: Macas, fundada el 29 de mayo de 1539.

LUGARES DE ATRACTIVO TURÍSTICO: La exótica y misteriosa selva, ofrece retos para los aventureros, uno de ellos es la "Cueva de los Tayos", localizada en el valle del Coangos, en cuyo interior habitan las aves llamadas tayos, este sitio guarda un especial interés para investigadores, es importante también señalar que en esta provincia se encuentra el Parque Nacional Sangay, una de las principales áreas de reserva ecológica, declarada por la UNESCO en 1983, como Patrimonio Natural de la Humanidad.

La Cordillera del Cóndor, es otro atractivo turístico ya que posee una variedad de especies de flora y fauna. El Parque Binacional El Cóndor es una ruta importante para las aventuras del ecoturismo.

Las culturas aborígenes como las de los indios Shuaras o Jibaros, que habitan en la región, conservan aún sus tradiciones siempre fascinantes para los turistas que las visitan.

Fuente: Atlas Universal y del Ecuador, IGM, 2005.