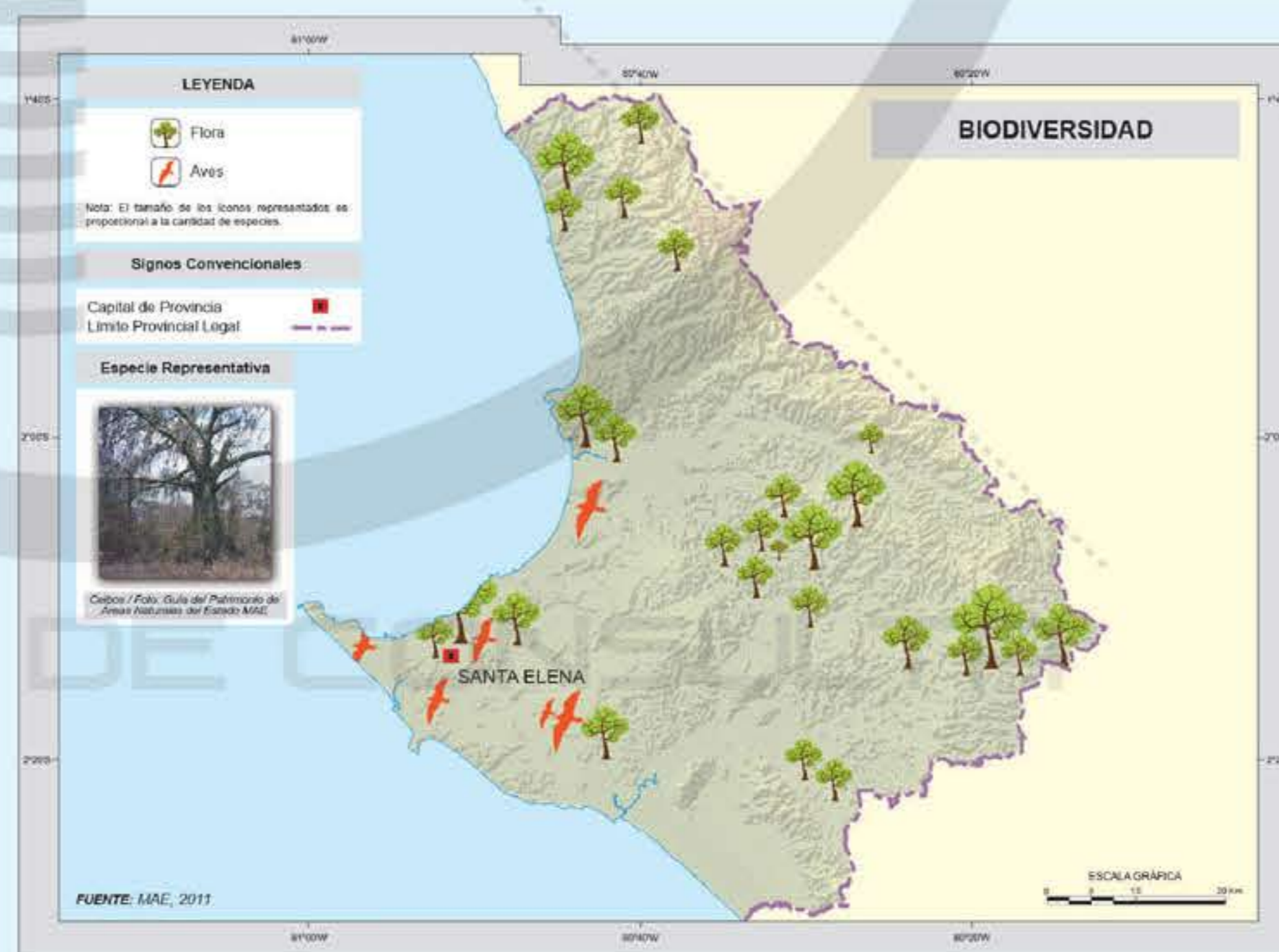
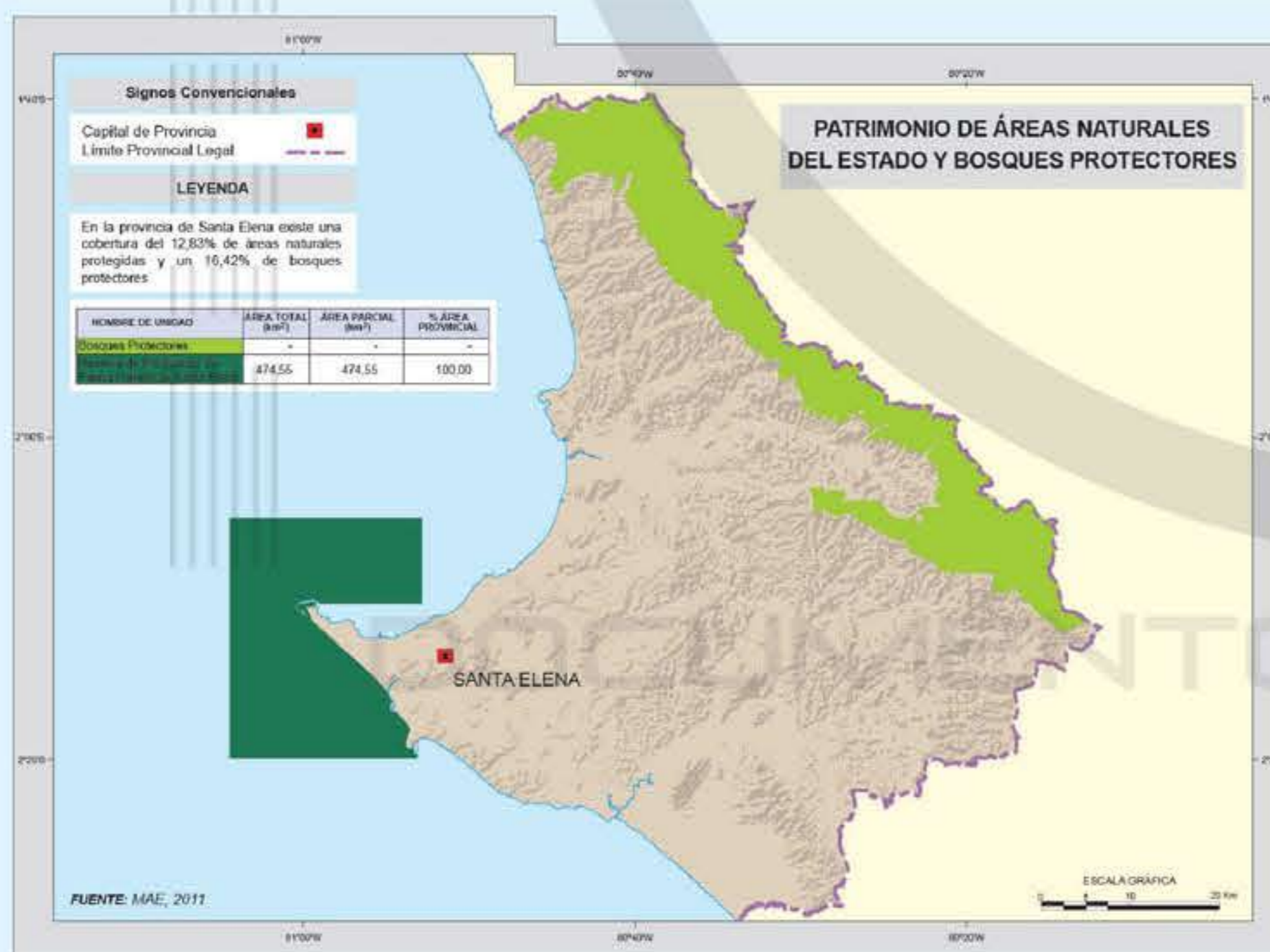
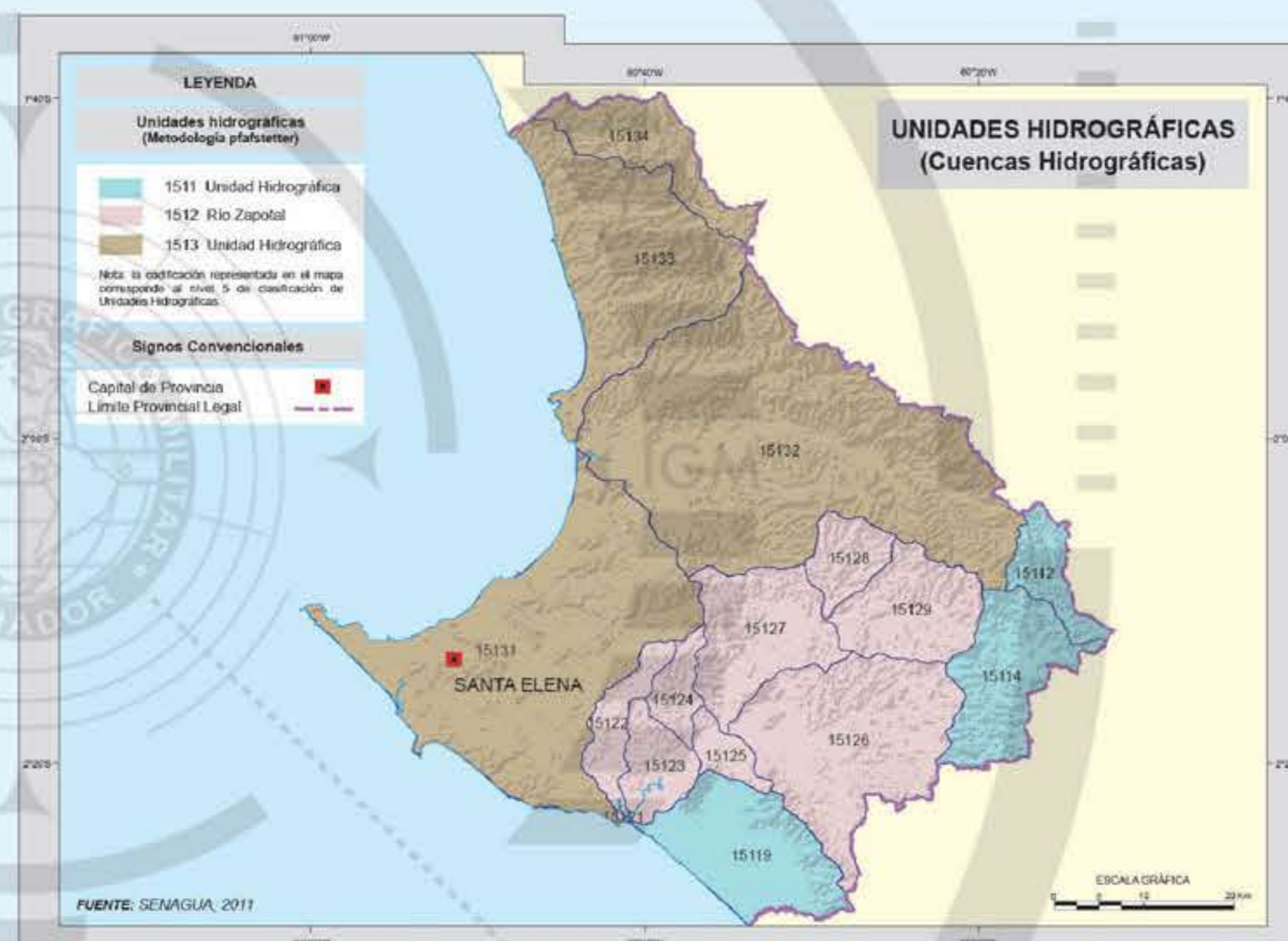
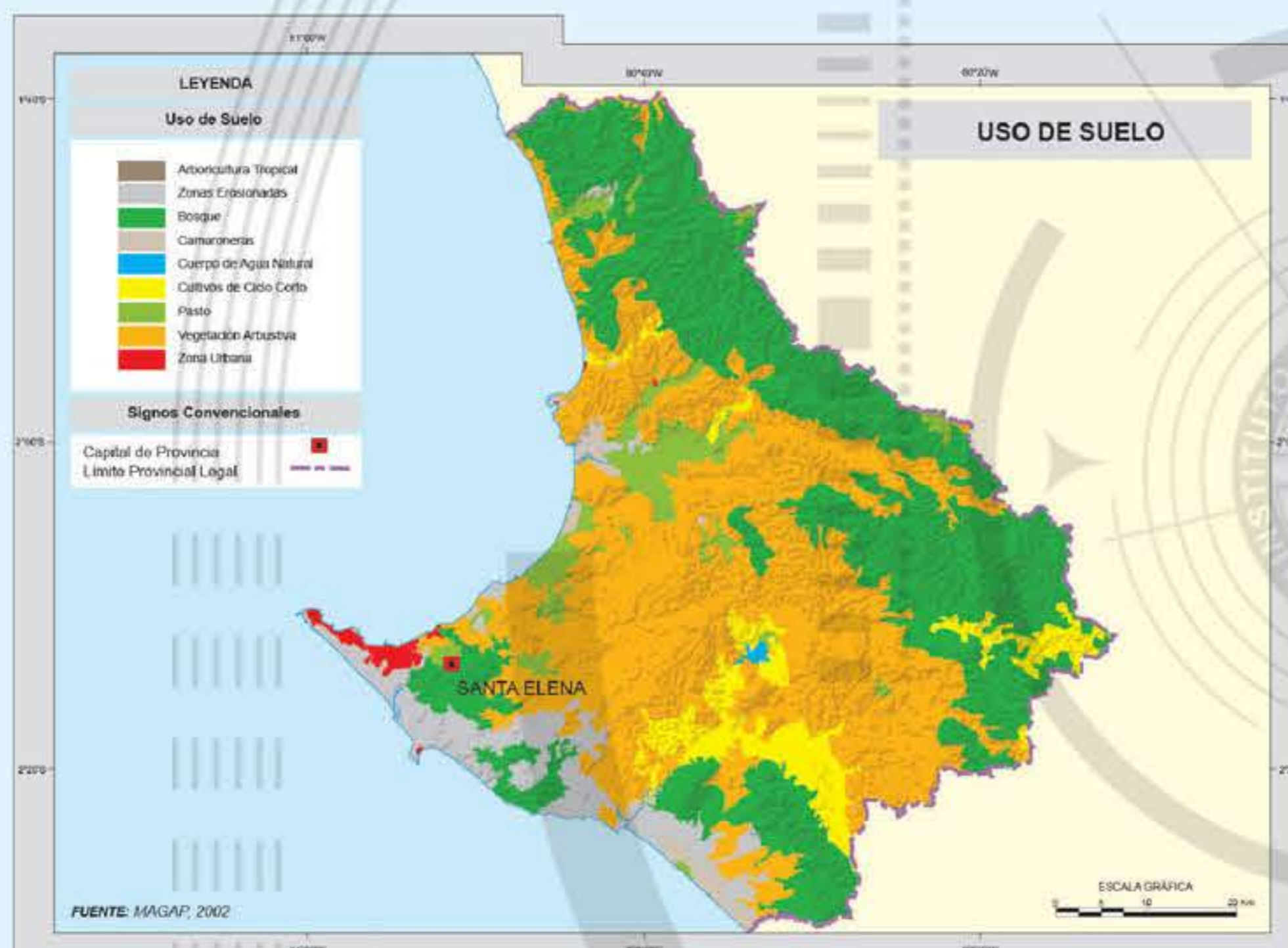
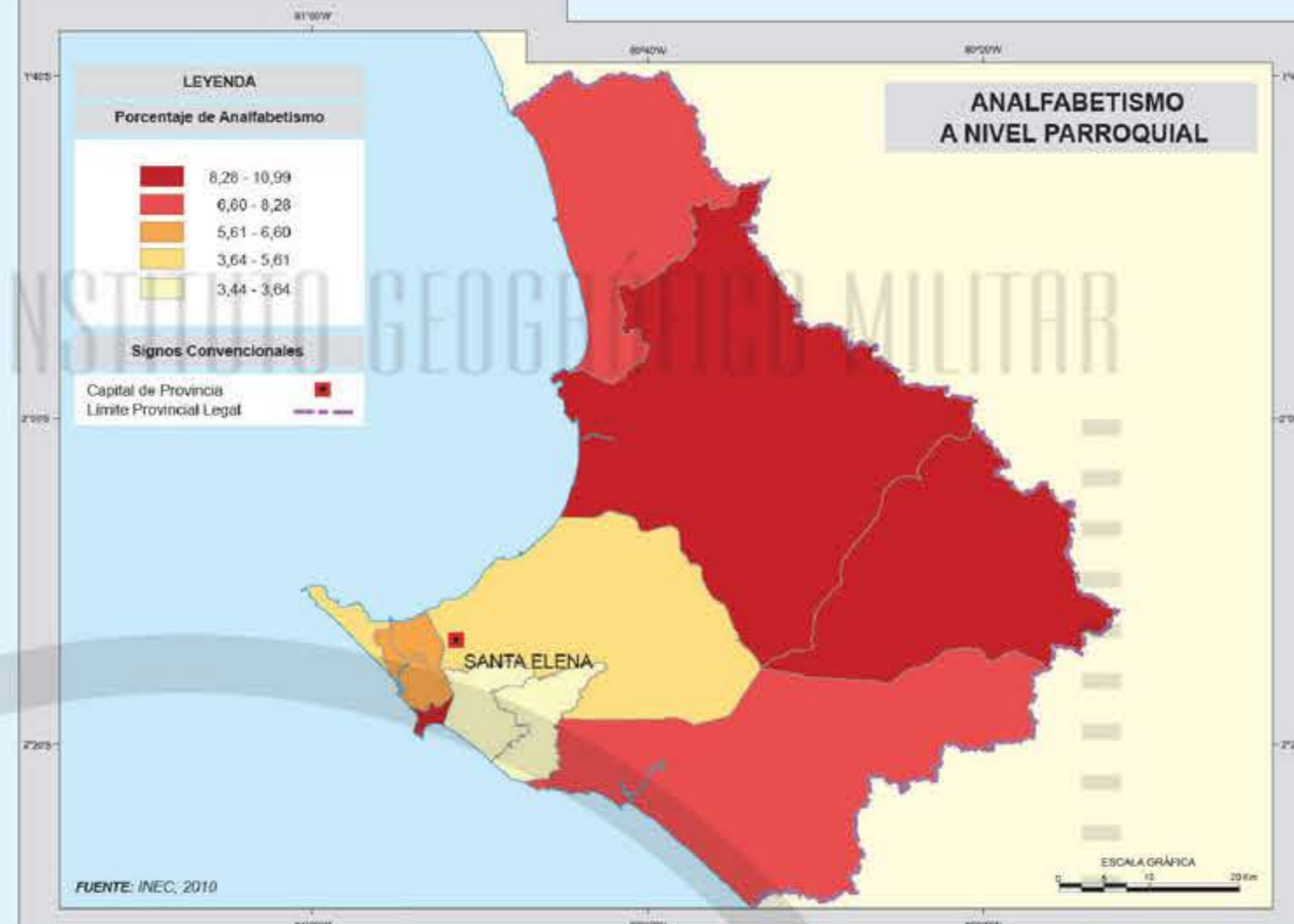
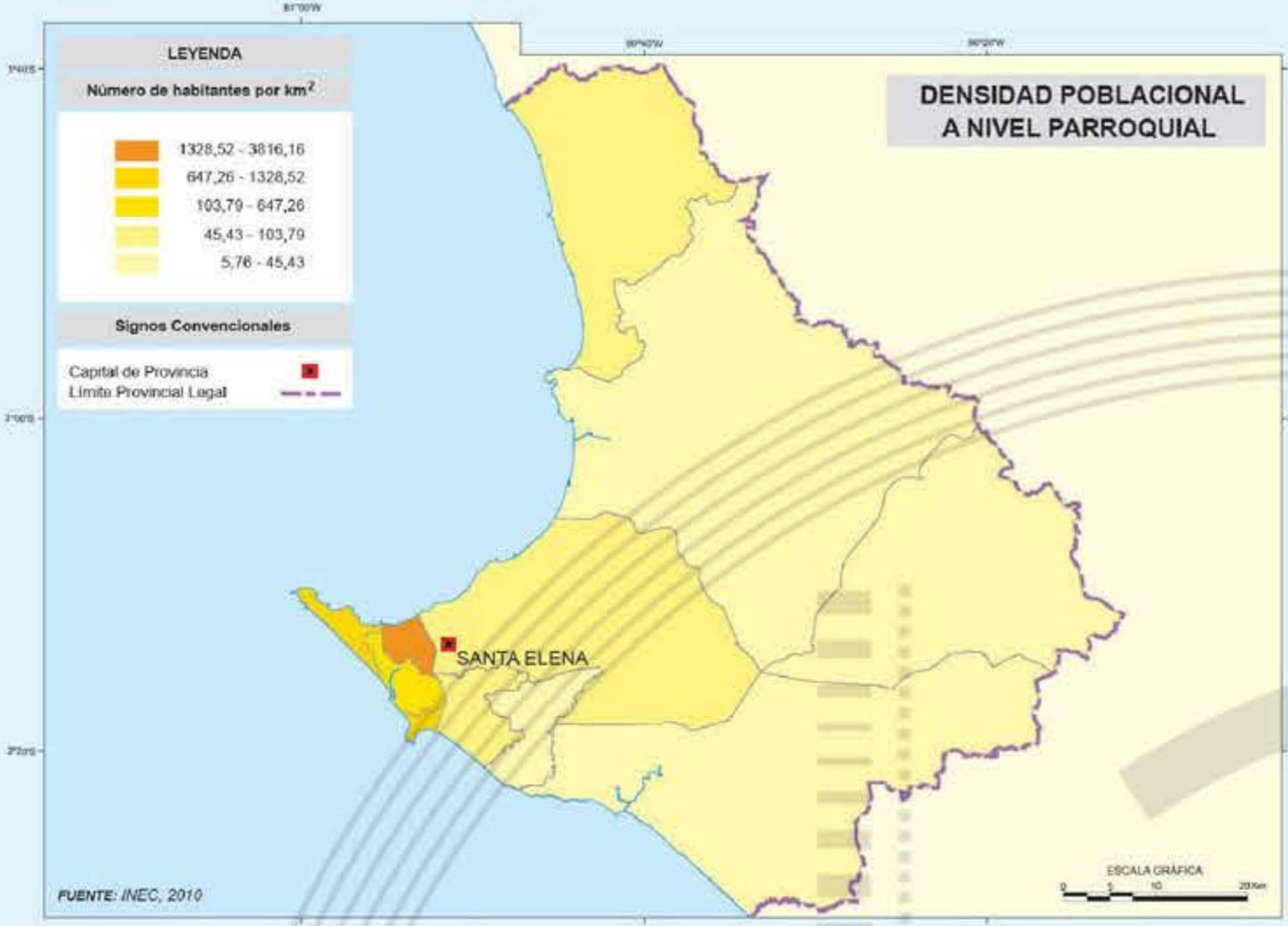
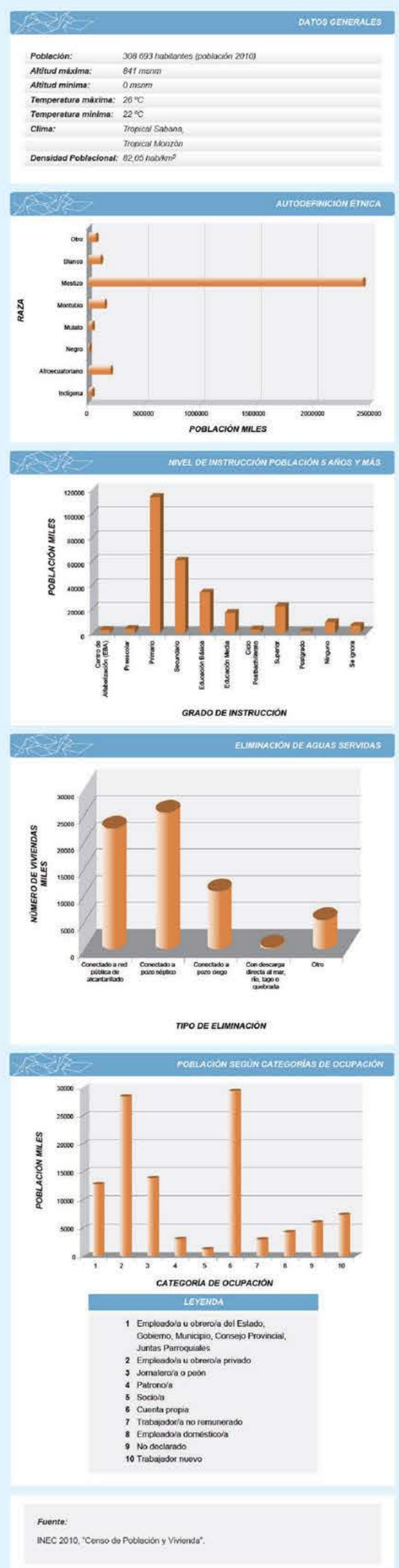


# Mapas Temáticos e indicadores de la Provincia de Santa Elena



## PROVINCIA DE SANTA ELENA

**CONTENIDO:**  
 Nueva Fisonomía de la Provincia de Santa Elena  
 Puntos panorámicos del macizo de la Ciudad de Santa Elena  
 Atrios turísticos del Macizo de Santa Elena  
 Provincia de Santa Elena

**SERIE CARTOGRÁFICA PROVINCIAL 2012**  
 Azuay  
 Bolívar  
 Cañar  
 Cacha  
 Cotacachi  
 Chimborazo  
 El Oro  
 Esmeraldas  
 Cotacachi  
 Guayas  
 Imbabura  
 Loja  
 Los Rios  
 Manabí  
 Morona Santiago  
 Napo  
 Canelas  
 Pastaza  
 Pichincha  
 Santo Domingo de los Tsáchilas  
 Santa Elena  
 Sucumbios  
 Tungurahua  
 Zamora Chinchipe

**CARTOGRAFÍA BASE DE LIBRE ACCESO**  
 El Instituto Geográfico Militar dispone de servicios de Cartografía Base e Cartografía Temática a escala nacional (1:1 000 000), así como a escala regional (1:250 000 - 1:50 000) en estándares WGS 1984 y en formatos PDF y J2K.

[www.geoportaligm.gob.ec](http://www.geoportaligm.gob.ec)

# Mapa Físico de la Provincia de Santa Elena



### HIMNO DE LA PROVINCIA DE SANTA ELENA

Ciudad

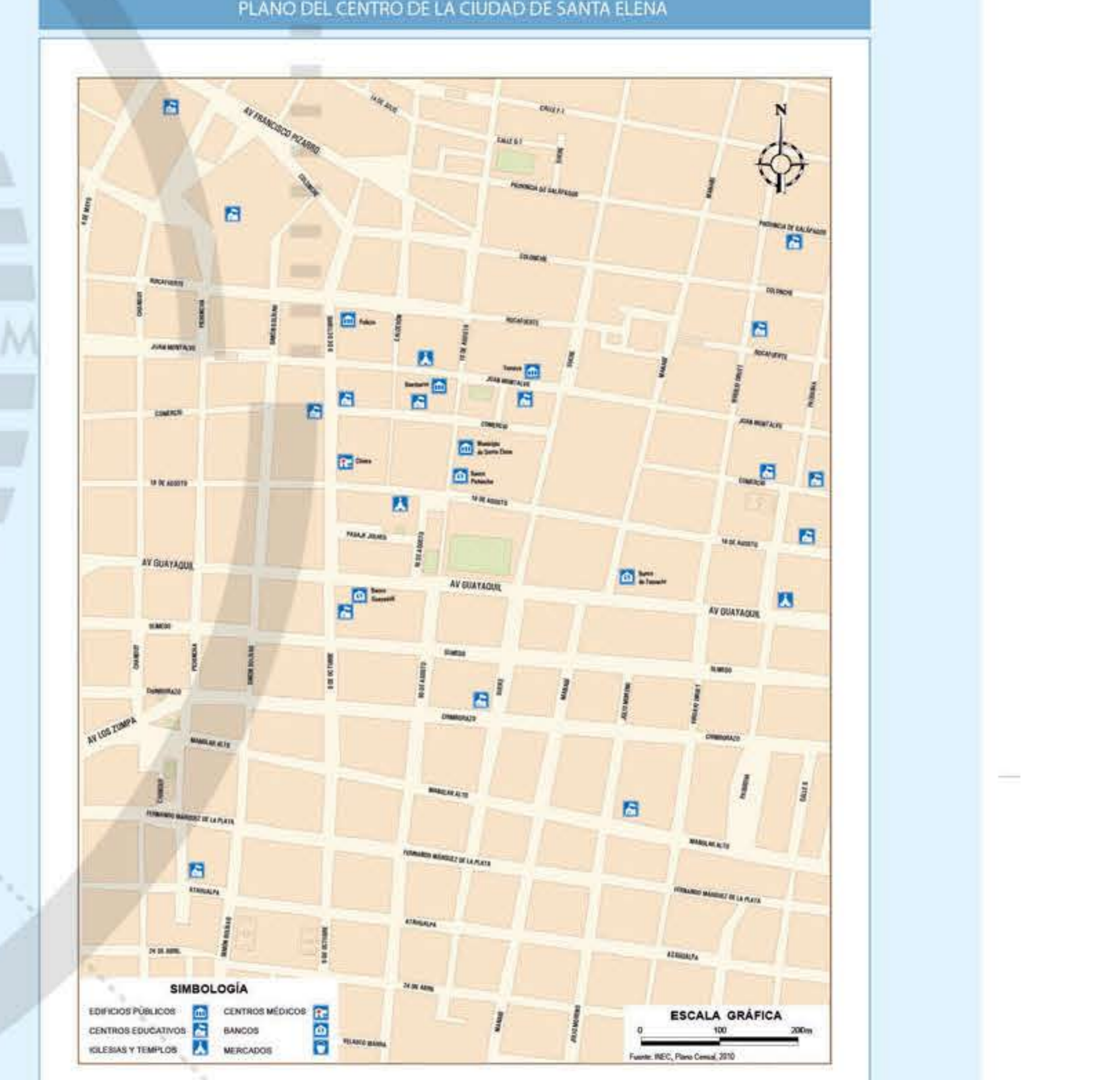
Miserable provincia convertida  
 se eleva con gloria y poder  
 Santa Elena, eres en la alegría  
 de tus hermanos el sol

I  
 Libertad, Santa Elena, y Salinas  
 sus cantones con alma serena,  
 en la gloria que crece que invade  
 esta tierra en eterna luz.  
 No alteremos el progreso  
 gran parte de su patria sagrada  
 que en paz y en gloria se levanta  
 y se levanta este nuevo hogar.

II  
 Por tu sol con tiempos calientes  
 el sereno viento te alienta,  
 y en las brisas del mar se cimenta  
 como dulce aroma de Dios.  
 En tu suelo se extienden plantas  
 con aromas y especias nobles,  
 y en tu seno se elevan las montañas  
 que profunden el supremo gozo.

III  
 Siempre siempre los rios  
 transportando el brío abundante,  
 que el hombre y su mundo adelante  
 son partes que el cielo nos dio.  
 Revertamos la entera gobernanza  
 de Manabí y siempre nos goce,  
 afortunado presidente sea el  
 maestro antes propague su honor.

Letra: León Echeverría



### SIGNOS CONVENCIONALES

CAPITAL DE PROVINCIA	CARRERA DE VERANO	REPRESA, EMPALME
CABECERA CANTONAL	CAMINO DE HERRADURA	RIO DOBLE
PARROQUIA	LÍNEA DE FERROCARRIL	RIO PERENNE, LAGO, LAGUNA
CARRISO O RECINTO	CARRISO DE RUTA	CURVA DE NIVEL
CARRERA ASFALTADA	LÍMITE PROVINCIAL LEGAL	AEROPUERTO, PISTA
CARRERA ARRABADA	LÍNEA DE ALTA TENSIÓN	FARO

**SITUACIÓN GEOGRÁFICA DE LA PROVINCIA CON RELACION AL TERRITORIO NACIONAL**  
 Fuente: INEC, 2010

**COMPILADO POR EL INSTITUTO GEOGRÁFICO MILITAR DEL EJÉRCITO ECUATORIANO**  
 ESCALA 1:500 000  
 EDICIÓN 2012

INSTITUTO GEOGRÁFICO MILITAR  
 AUTORIZACIÓN Nº 128-2012-04-FIC-03 DEL 09 DE ABRIL DE 2012

**LEY DE LA CARTOGRAFÍA NACIONAL**  
 Art. 2.- El Instituto Geográfico Militar realizará toda actividad cartográfica que implique la elaboración de mapas y procesamiento de cartas oficiales del territorio nacional.

Fuente: www.cartamilitar.gob.ec, octubre 2011

**FECHA DE CREACIÓN:** 7 de noviembre de 2007  
**CAPITAL:** Santa Elena fundada el 25 de junio de 1824.

**LUGARES DE ATRACTIVO TURÍSTICO:** Esta provincia tiene un sinnúmero de atractivos turísticos, que brindan acogida a turistas tanto nacionales como extranjeros, entre éstos tenemos las poblaciones de Ancon, que es la primera ciudad petrolera del Ecuador, ubicada a siete kilómetros del noreste de Manabí; encontramos la comunidad de Dos Mangas, lugar que se caracteriza por la labor que ejercen las mujeres con la paja boba y los hombres con la lapa.

Especial mención merece la localidad de Montañita, balneario famoso por que se practica el deporte del surf ya que su playa ofrece condiciones excelentes para la práctica de este deporte acuático.

Otra playa muy importante es Salinas que en la actualidad es considerado uno de los mejores balnearios de la costa azul del país.

Un lugar natural de especial interés es La Reserva Ecológica Comunal de Loma Alta que se localiza en la cordillera Chongón-Colonche, al sur del Parque Nacional Machabamba, aproximadamente a 10 km de la comuna Valdivia. La comunidad de Loma Alta comprende cuatro poblaciones pequeñas: La Ponga, La Unión, Loma Alta y El Guapico. La reserva incluye áreas de bosque de neblina o de ganía, así como bosques secundarios y áreas en regeneración.

Fuente: www.cartamilitar.gob.ec, octubre 2011