

Mapas Temáticos e indicadores de la Provincia de Sucumbíos

DATOS GENERALES

Población: 175.472 habitantes (población 2010)
 Altitud máxima: 4.127 msnm
 Altitud mínima: 167 msnm
 Temperatura máxima: 28 °C
 Temperatura mínima: 4 °C
 Clima: Páramo, Tropical Húmedo
 Densidad Poblacional: 0,63 hab/km²

AUTODEFINICIÓN ÉTNICA

RAZA

POBLACIÓN MILES

NIVEL DE INSTRUCCIÓN POBLACIÓN 6 AÑOS Y MÁS

GRADO DE INSTRUCCIÓN

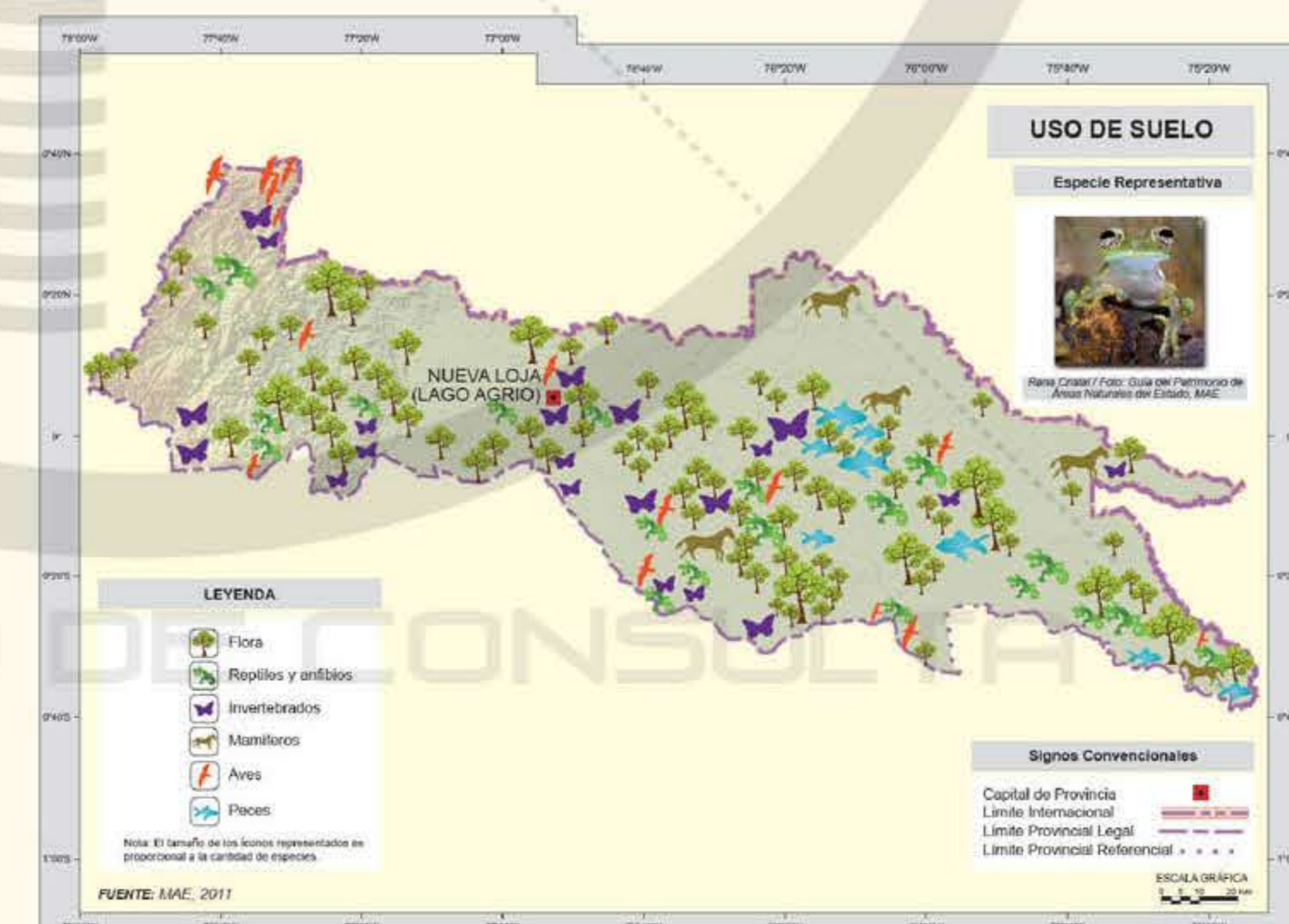
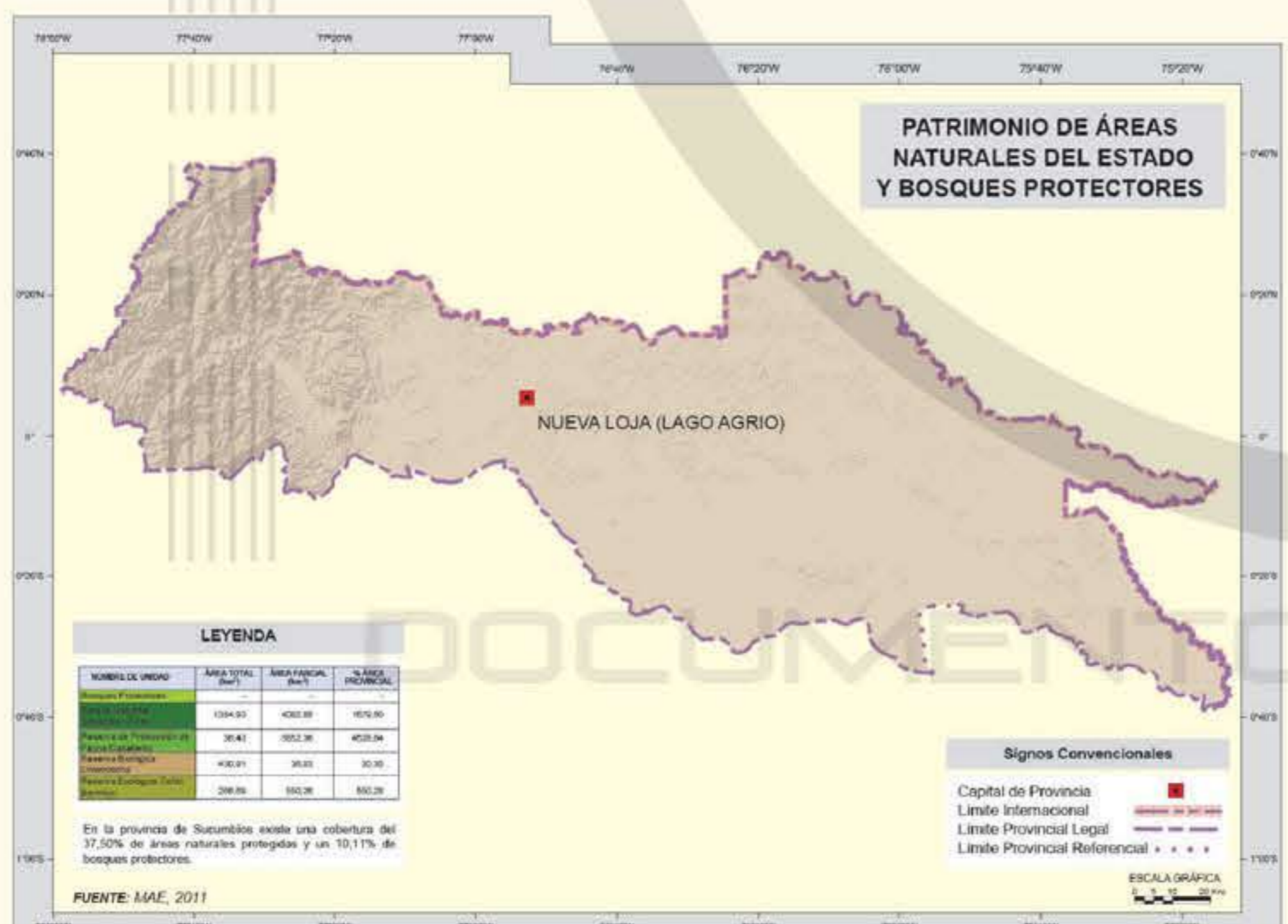
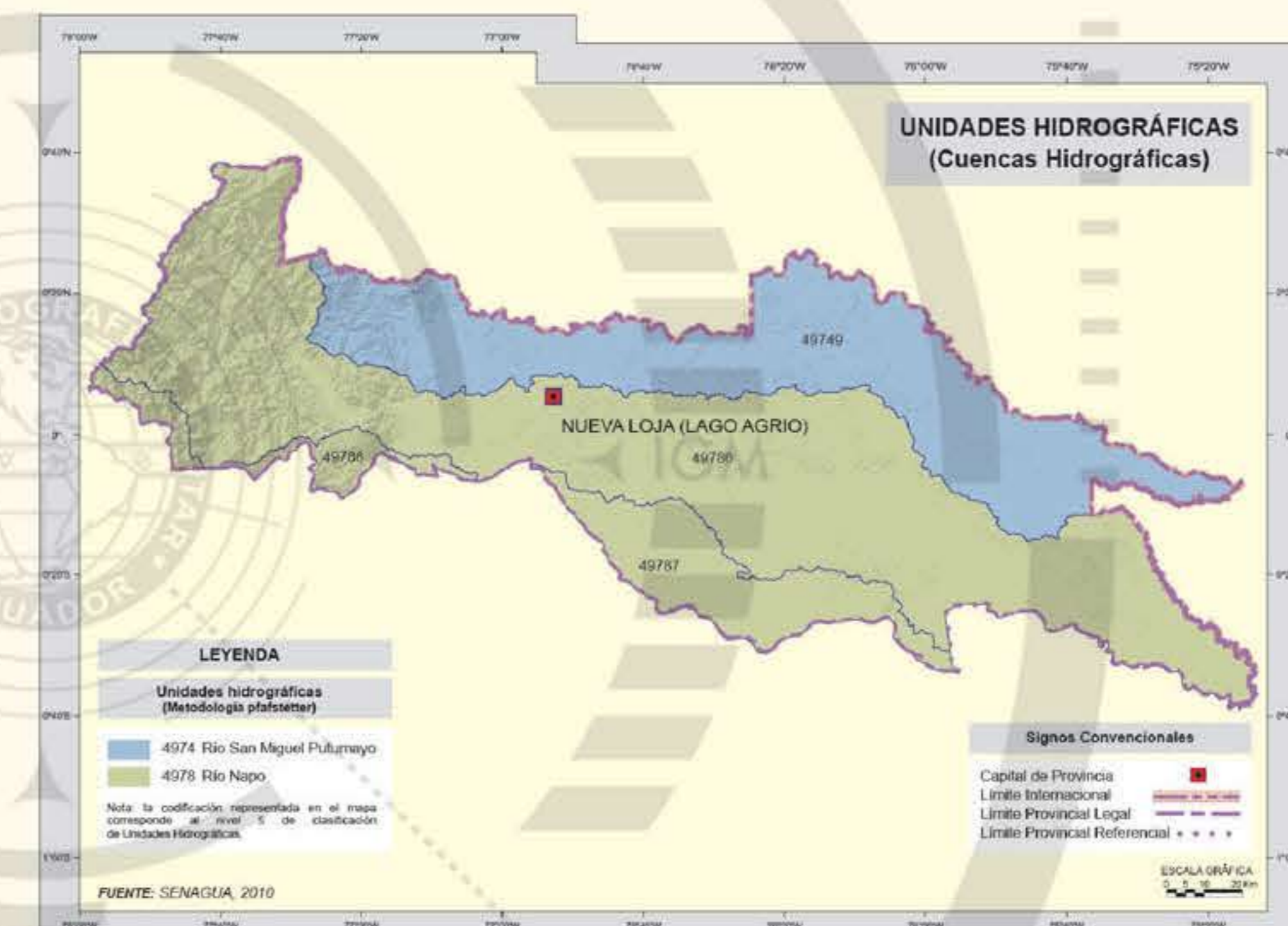
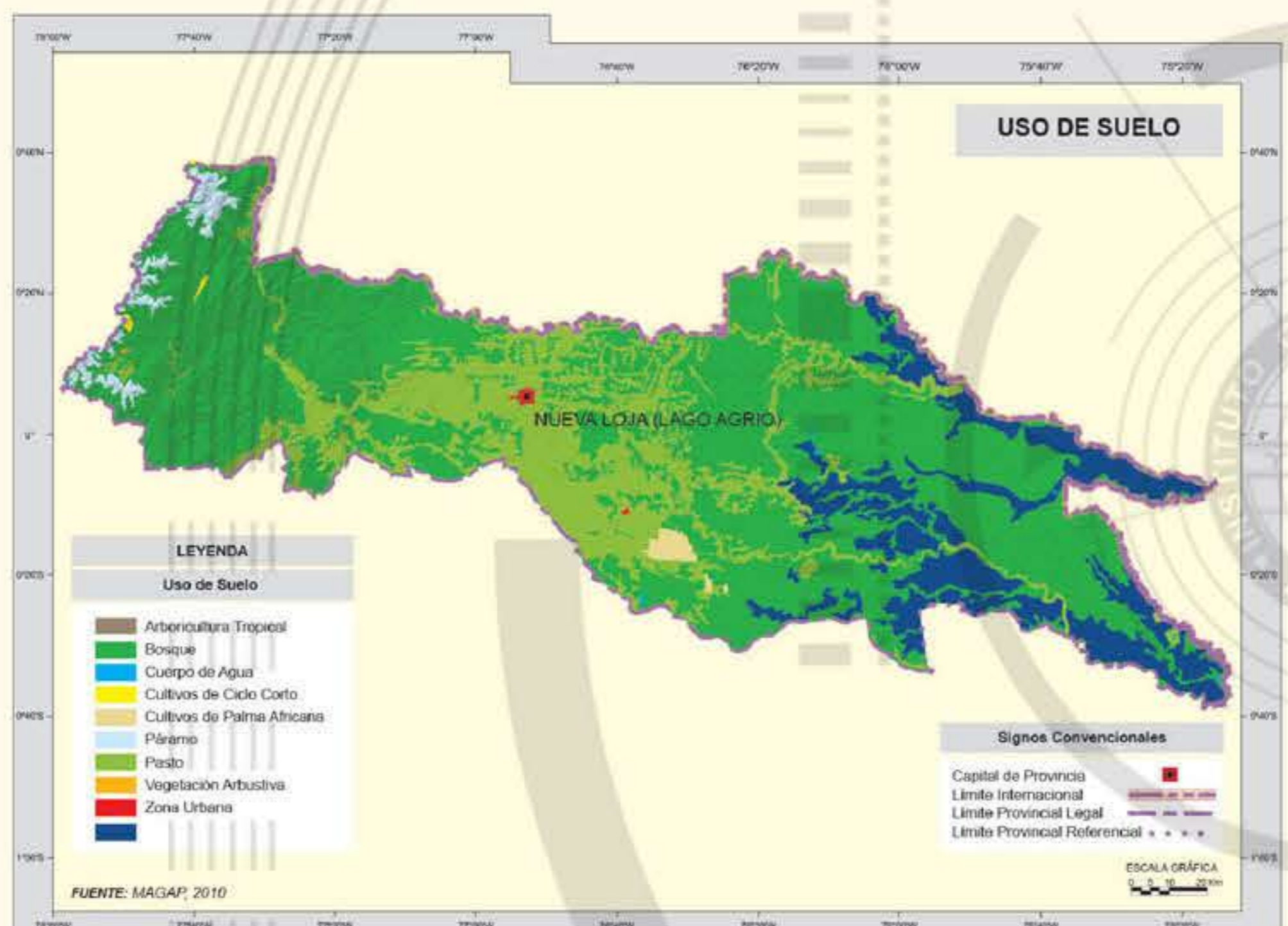
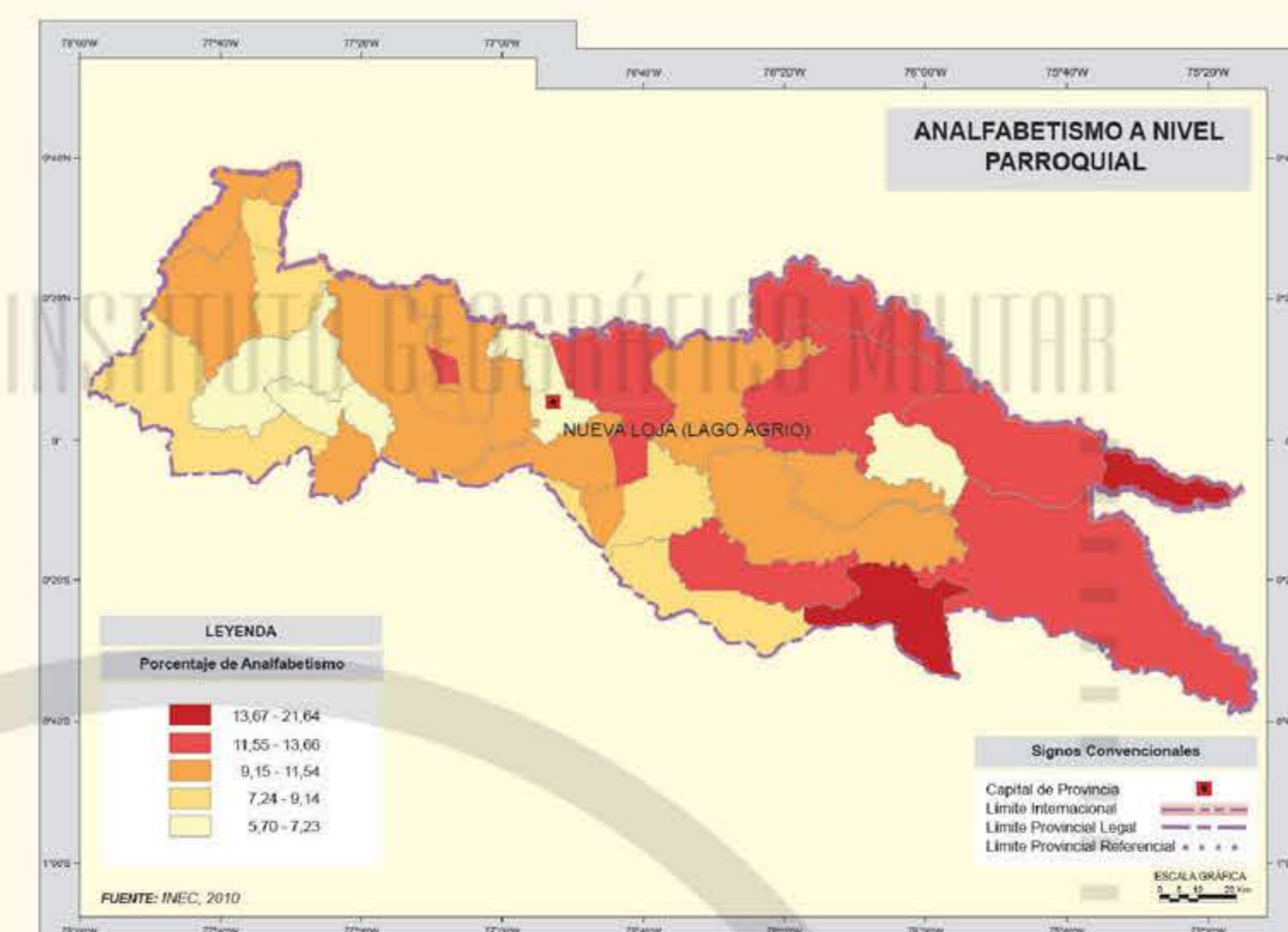
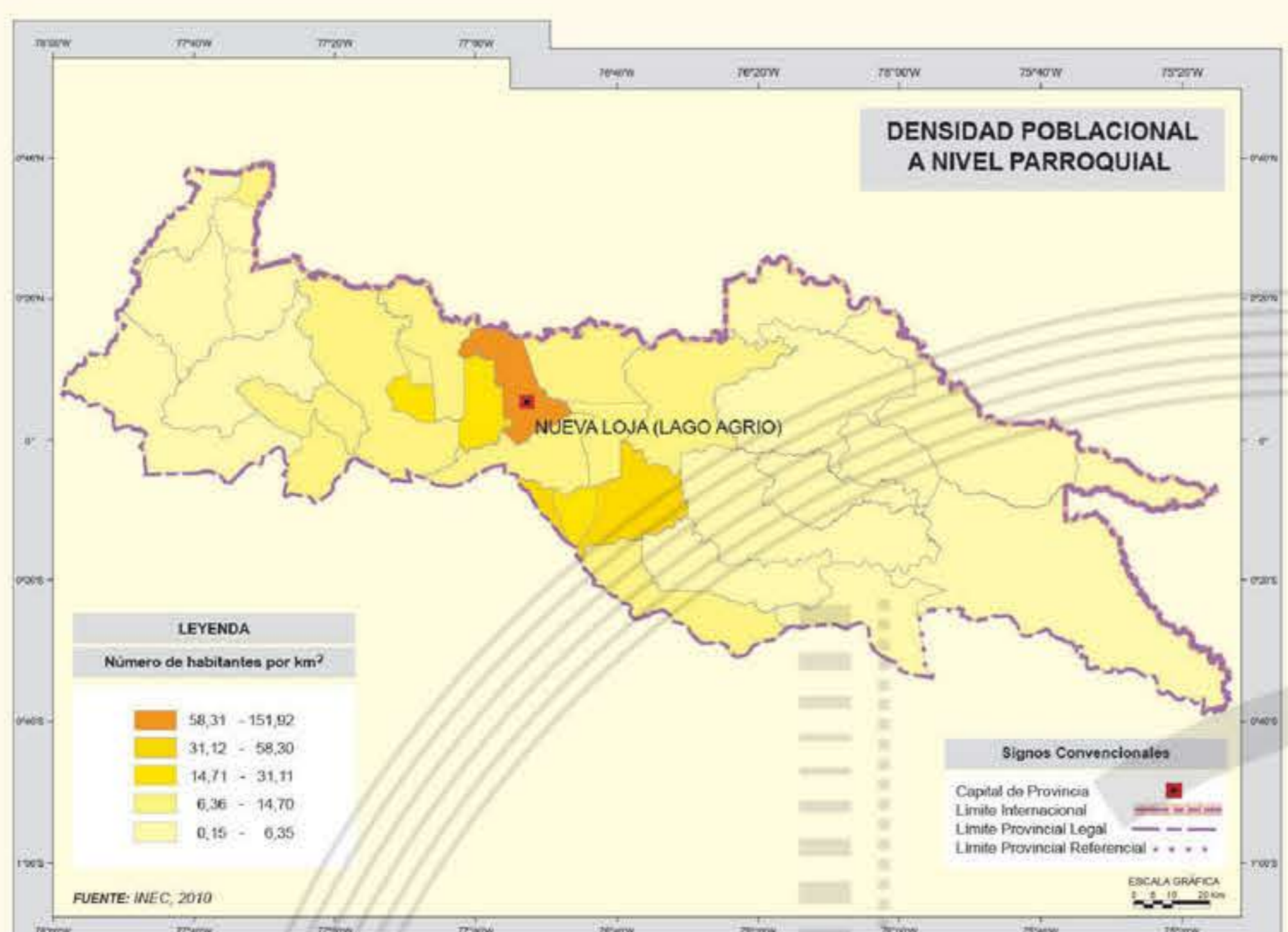
ELIMINACIÓN DE AGUAS RESIDUALES

TIPO DE ELIMINACIÓN

PRESUPUESTO CODIFICADO POR SECTORES

SECTORES

Fuente: INEC 2010, "Censo de Población y Vivienda".
 Banco Central del Ecuador, "Cambio de año base de las cuentas nacionales - cuentas provisionales año 2007", www.bce.gub.ec, acceso septiembre 2011.



PROVINCIA DE SUCUMBÍOS

CONTENIDO: Mapa Físico de la Provincia de Sucumbíos, Plano parroquial del censo de la Ciudad de Nueva Loja (Lago Agrio), Mapas Temáticos de la Provincia de Sucumbíos.

SERIE CARTOGRÁFICA PROVINCIAL 2012

Azúay, Bolívar, Cañar, Carchi, Cotacachi, Chimborazo, El Oro, Esmeraldas, Cotacachi, Guayas, Imbabura, Loja, Los Ríos, Manabí, Morona Santiago, Napo, Orellana, Pastaza, Pichincha, Santo Domingo de los Tsáchilas, Santa Elena, Sucumbíos, Tungurahua, Zamora Chinchipe.

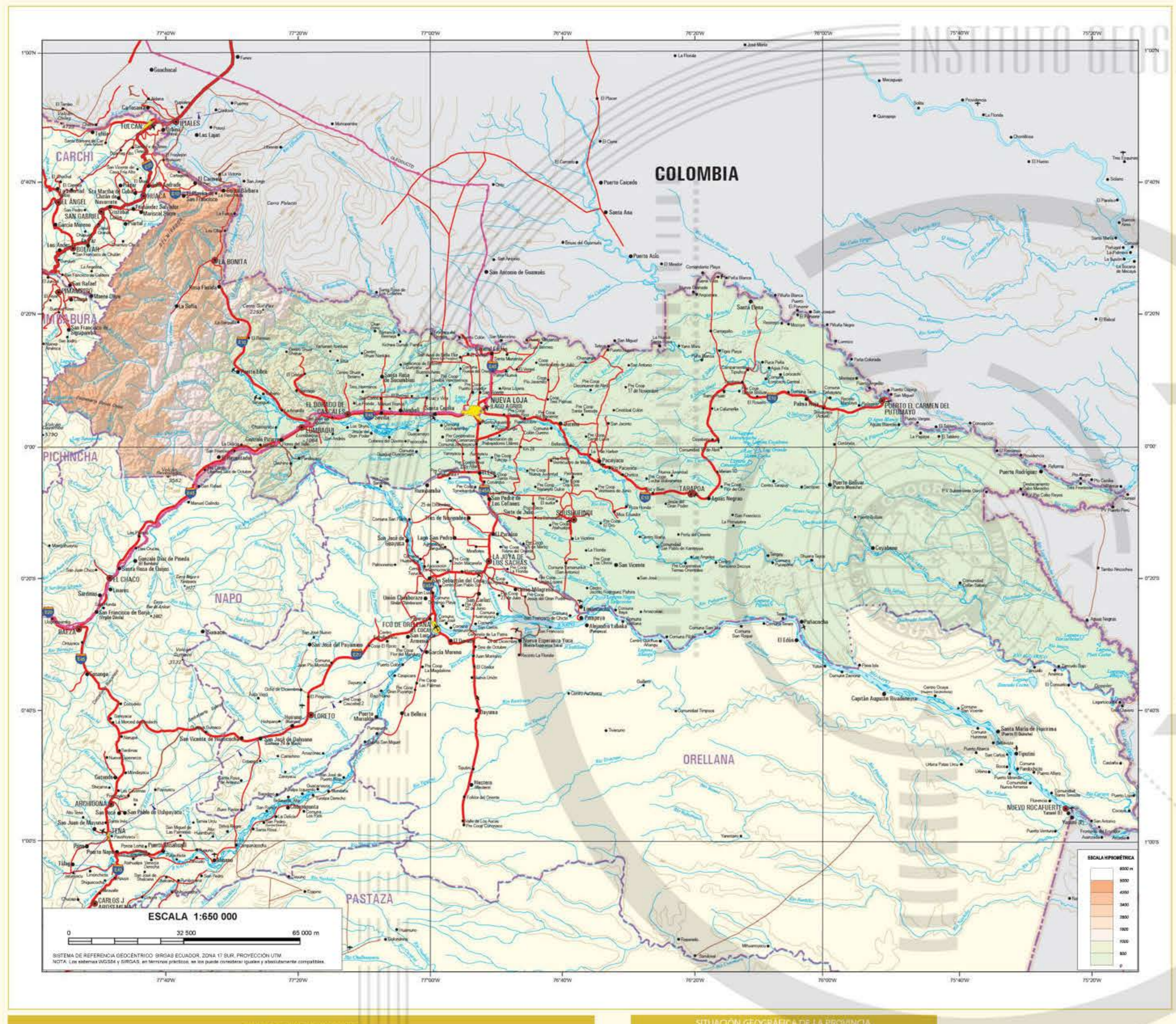
Geográfico Militar

CARTOGRAFÍA BASE DE LIBRE ACCESO

El Instituto Geográfico Militar dispone de bases de datos e Cartografía Básica a escala nacional (1:1 000 000), así como a escala regional (1:250 000 - 1:50 000) en estándares WMS, WFS y en formatos SHP y DXF.

www.geoportalmg.gob.ec

Mapa Físico de la Provincia de Sucumbíos



HIMNO DE LA PROVINCIA DE SUCUMBÍOS

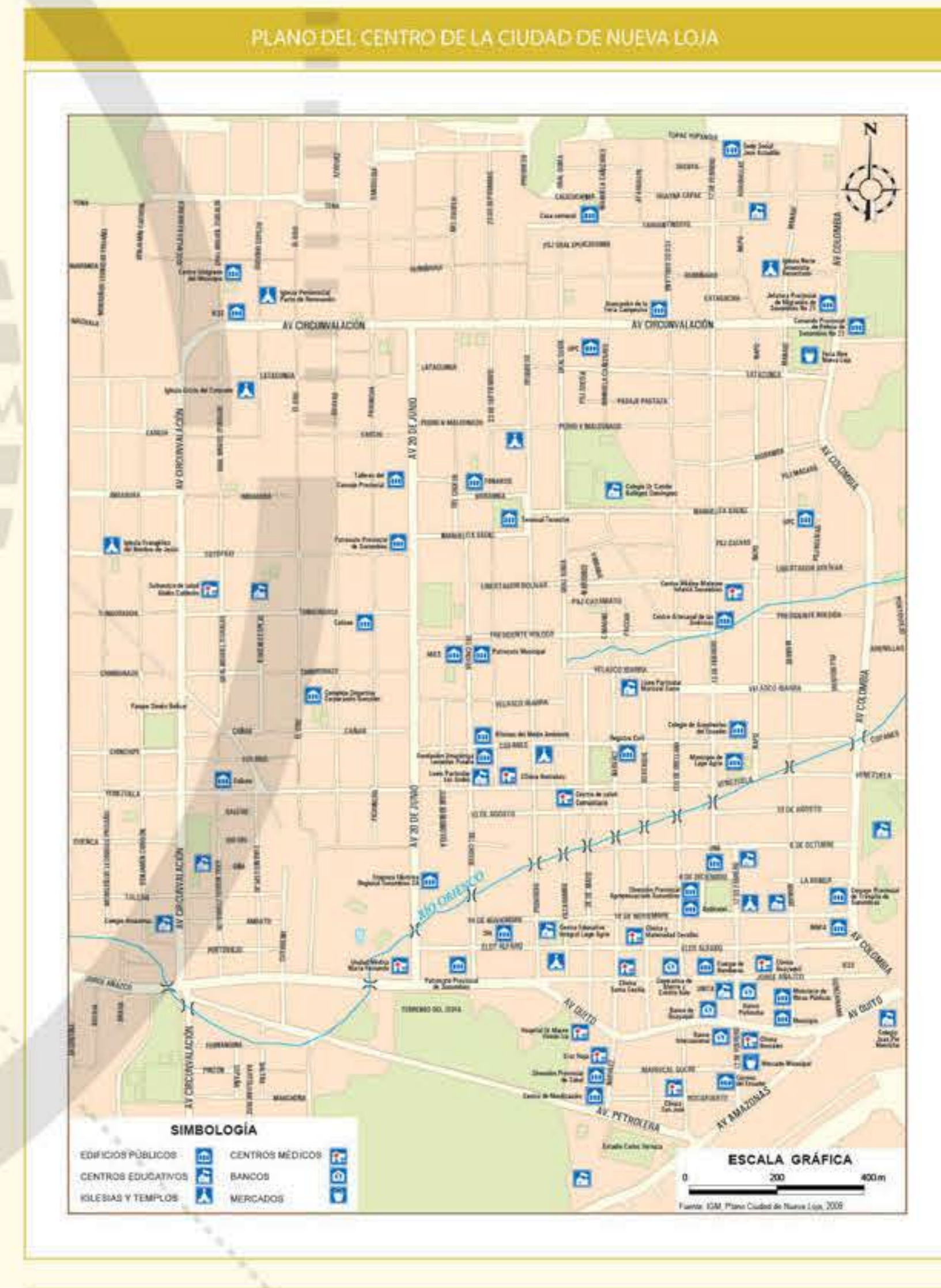
Coro

I
 ¡Majestad! Proclamada en febrero:
 diosa augusta coronada de gloria,
 esculpido tu nombre en la historia,
 tu estatua se encumbra al cenit.

II
 ¡SUCUMBÍOS! gallarda provincia
 nueva estrella en el sacro estandarte
 forjaste el imbatible baluarte
 del derecho y honor nacional.

III
 En los fastos se inscribe tu nombre
 con destellos de fulgida aurora
 del progreso la acción resplandeciente
 de tus hijos reclama valor.

IV
 Tus entrañas entregan el tesoro
 que a la Patria redime y levanta
 la grandiosa del pueblo gigante
 la dación de tu suelo fértil.



SEÑALES CONVENCIONALES

Capital de Provincia, Carretera Cantonal, Parroquia, Caserío o Recinto, Carretera Asfaltada, Carretera Afirmada, Carretera de Verano, Camino de Herbaria, Línea de Ferrocarril, Número de Ruta, Límite Provincial Legal, Límite Provincial Referencial, Límite Internacional, Caleducto Transcuatoriano, Línea de Alta Tensión, Río/Canal, Río Perenne, Lago, Laguna, Curva de Nivel, Aeropuerto, Pista.

SITUACIÓN GEOGRÁFICA DE LA PROVINCIA CON RELACIÓN AL TERRITORIO NACIONAL

COMPILADO POR EL INSTITUTO GEOGRÁFICO MILITAR EN BASE AL MAPA GEOGRÁFICO DEL ECUADOR ESCALA 1:650 000 EDICIÓN 2012

INSTITUTO GEOGRÁFICO MILITAR
 AUTORIZACIÓN Nº 238-2012-04-FC OJ 181-19 DE ABRIL DE 2012
 REGISTRO Nº 22

LEY DE LA CARTOGRAFÍA NACIONAL
 Art. 2.- El Instituto Geográfico Militar es el órgano de la autoridad cartográfica responsable de la elaboración, difusión y mantenimiento de cartas oficiales geográficas nacionales.

FECHA DE CREACIÓN: 11 de febrero de 1989.
CAPITAL: Nueva Loja, fundada el 20 de junio de 1979 (Decreto Legislativo).

LUGARES DE ATRACTIVO TURÍSTICO: Los recursos amazónicos, a pesar de la indiscriminada explotación a que han sido sometidos, a raíz de la era petrolera en el Ecuador, conserva el mágico encanto de su flora y fauna (Reserva de Producción Faunística Cuyabamba), que es admirada especialmente en los paseos fluviales por los caudalosos ríos de la región.

En la zona existen culturas aborígenes como la de los Cofanes, Teneles, Sionas y Secoyas, que todavía mantienen sus costumbres ancestrales, identificadas principalmente con la defensa de su territorio, que es considerado su mayor orgullo y riqueza.

Fuente: Atlas Universal y del Ecuador, IGM, 2005.