

Mapas Temáticos e indicadores de la Provincia de El Oro

DATOS GENERALES

Población: 800 039 habitantes (población 2010)
 Altitud máxima: 3 823 metros
 Altitud mínima: 0 metros
 Temperatura máxima: 26 °C
 Temperatura mínima: 6 °C
 Clima: Mesoclimato Húmedo, Mesoclimato Semihúmedo, Trópico Seco
 Densidad Poblacional: 152,17 hab/km²

AUTOEDEFINICIÓN ÉTNICA

RAZA

POBLACIÓN MILES

NIVEL DE INSTRUCCIÓN POBLACIÓN 6 AÑOS Y MÁS

GRADO DE INSTRUCCIÓN

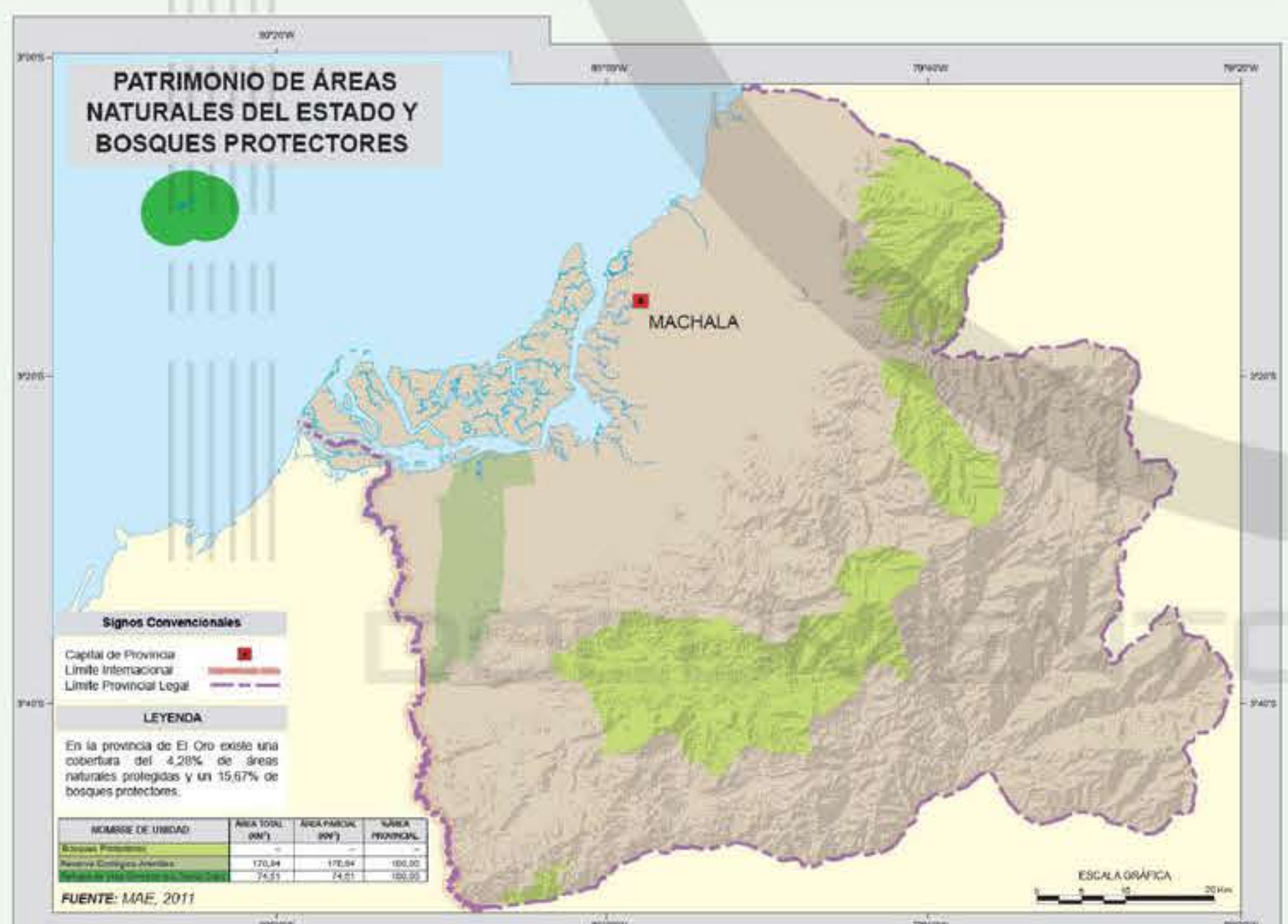
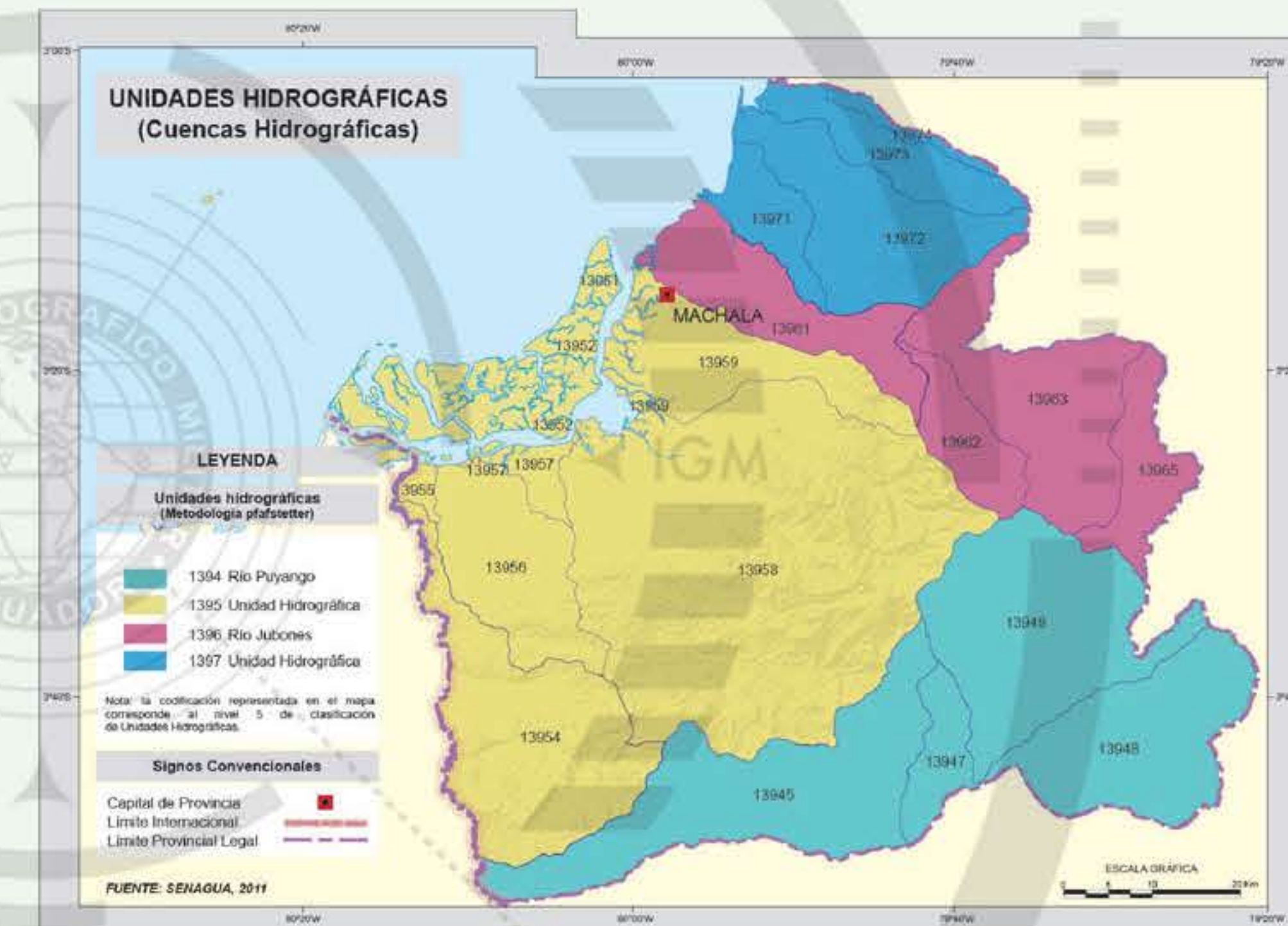
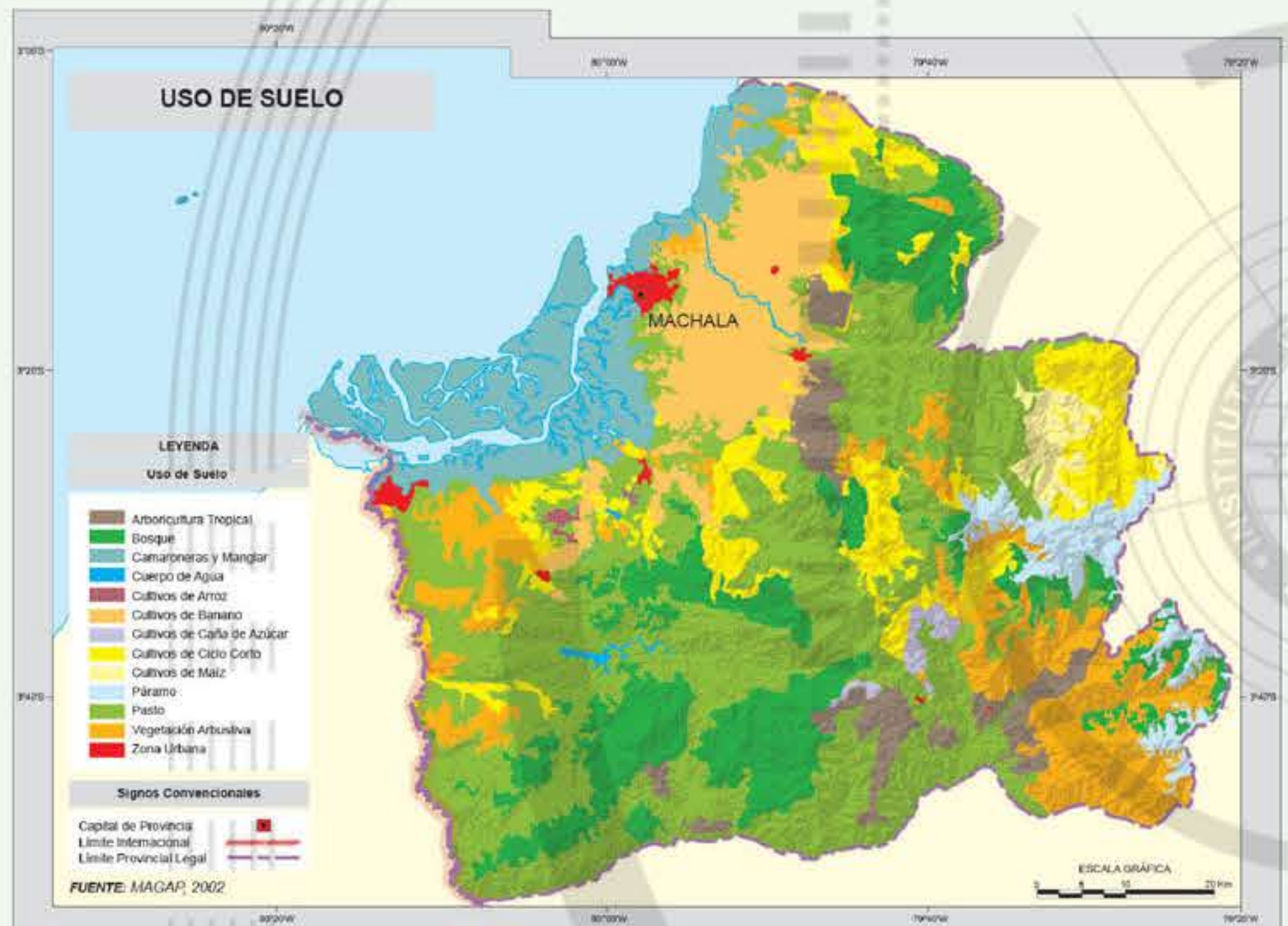
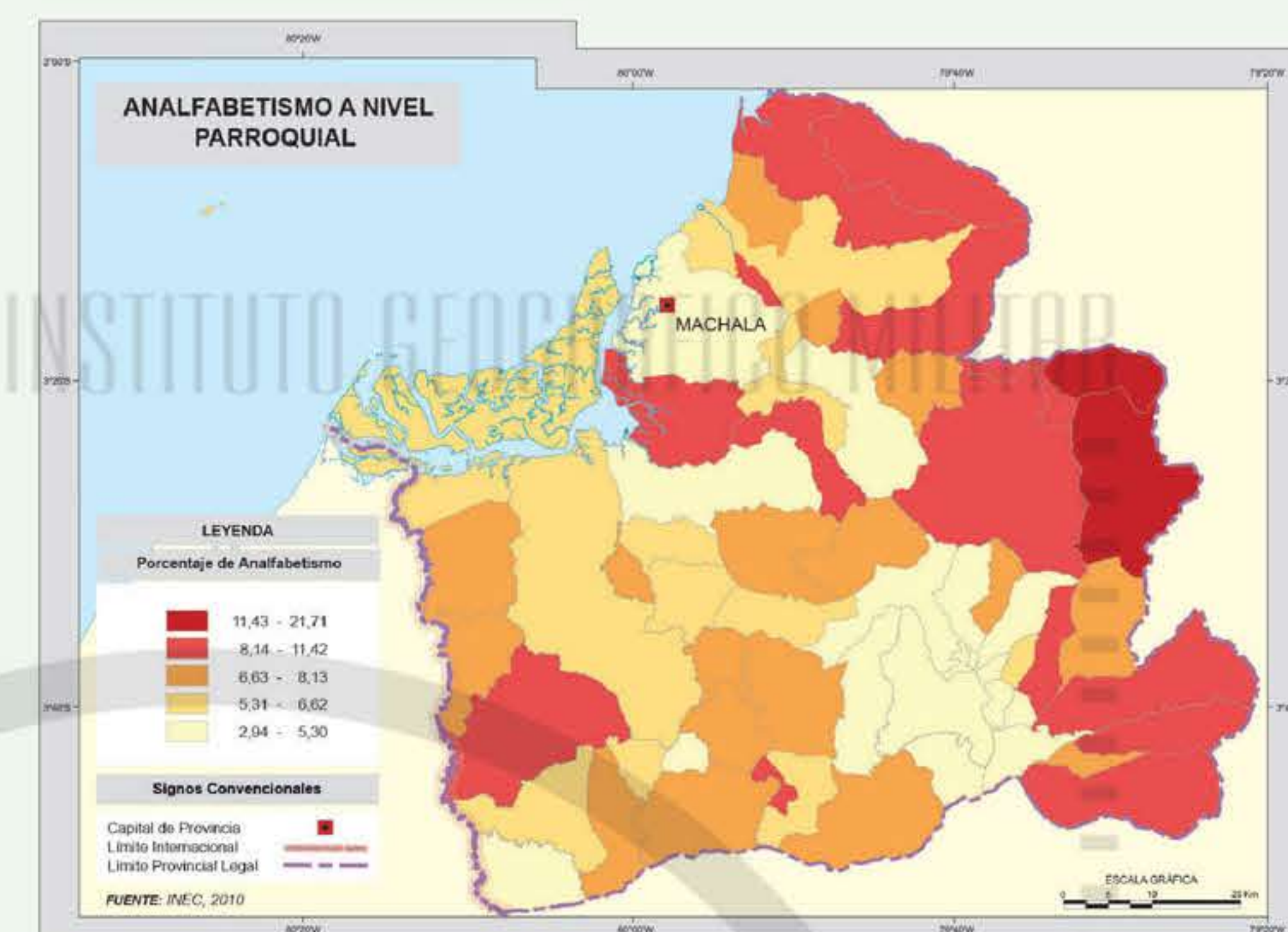
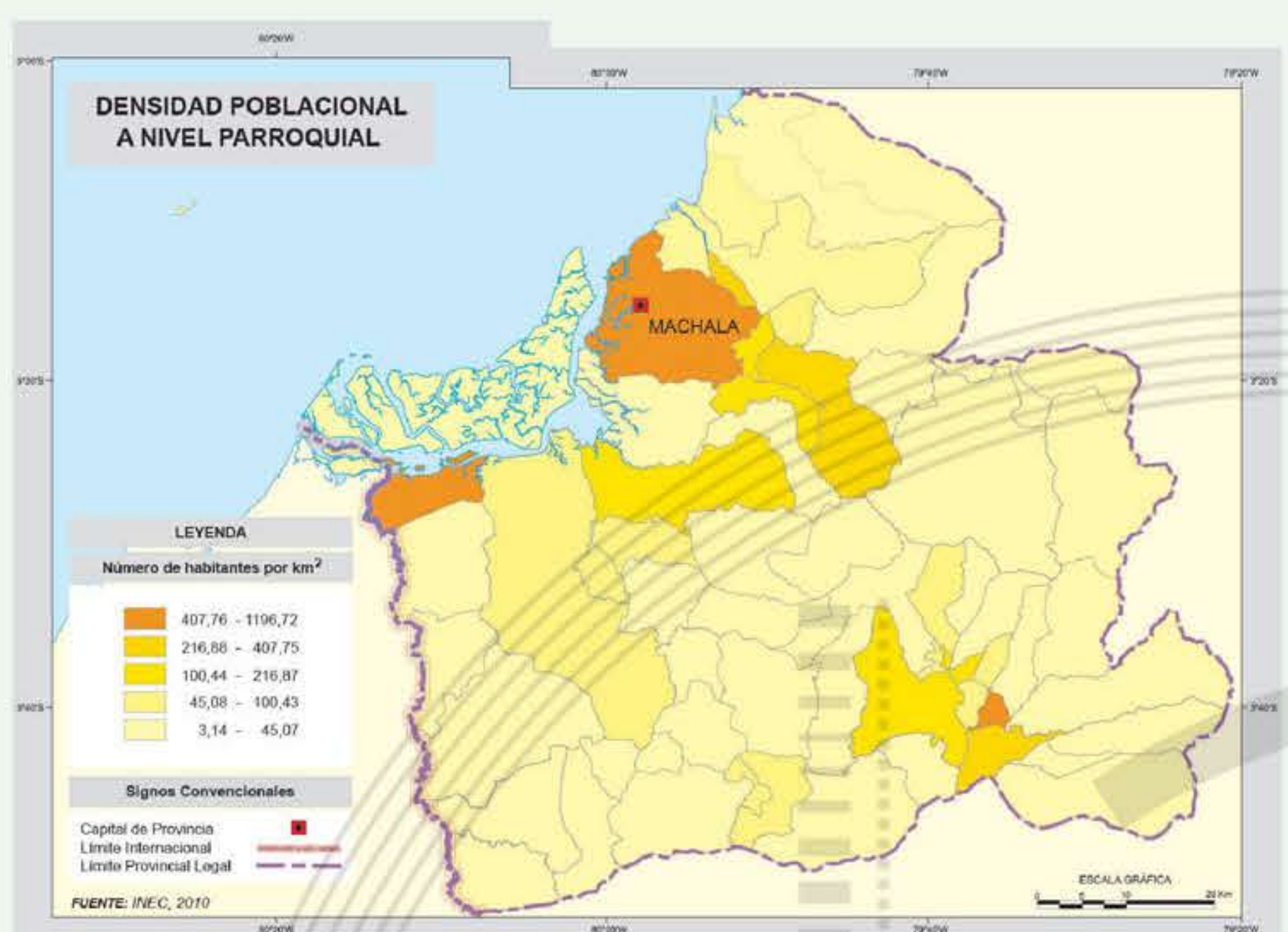
ELIMINACIÓN DE AGUAS SERVIDAS

TIPO DE ELIMINACIÓN

PRESUPUESTO CODIFICADO POR SECTORES

SECTORES

Fuente: INEC 2010, "Censo de Población y Vivienda". Banco Central del Ecuador, "Cambios de año base de las cuentas nacionales - cuentas provinciales año 2007", www.bce.gub.ec, acceso septiembre 2011.



PROVINCIA DE EL ORO

Geográfico Militar

SERIE CARTOGRÁFICA PROVINCIAL 2012

CONTENIDO:

- Mapa Físico de la Provincia de El Oro
- Planos parroquiales del censo de la Ciudad de Machala
- Mapas Temáticos de la Provincia de El Oro

www.geoportalmg.gob.ec

www.igm.gob.ec / www.geoportalmg.gob.ec

Geográfico Militar

CARTOGRAFÍA BASE DE LIBRE ACCESO

El Instituto Geográfico Militar dispone de bases de datos e Cartografía Básica e actualizada (escala 1:1 000 000), así como e vectorial (1:250 000 - 1:50 000) en estándares WGS, WFS y WMS (2011).

www.geoportalmg.gob.ec

Mapa Físico de la Provincia de El Oro



HIMNO DE LA PROVINCIA DE EL ORO

Coro

Salve, salve provincia agorrida
 de la Patria brillante esplendor
 ofreciéndote toda la vida
 cuando sea de luchar por tu honor.

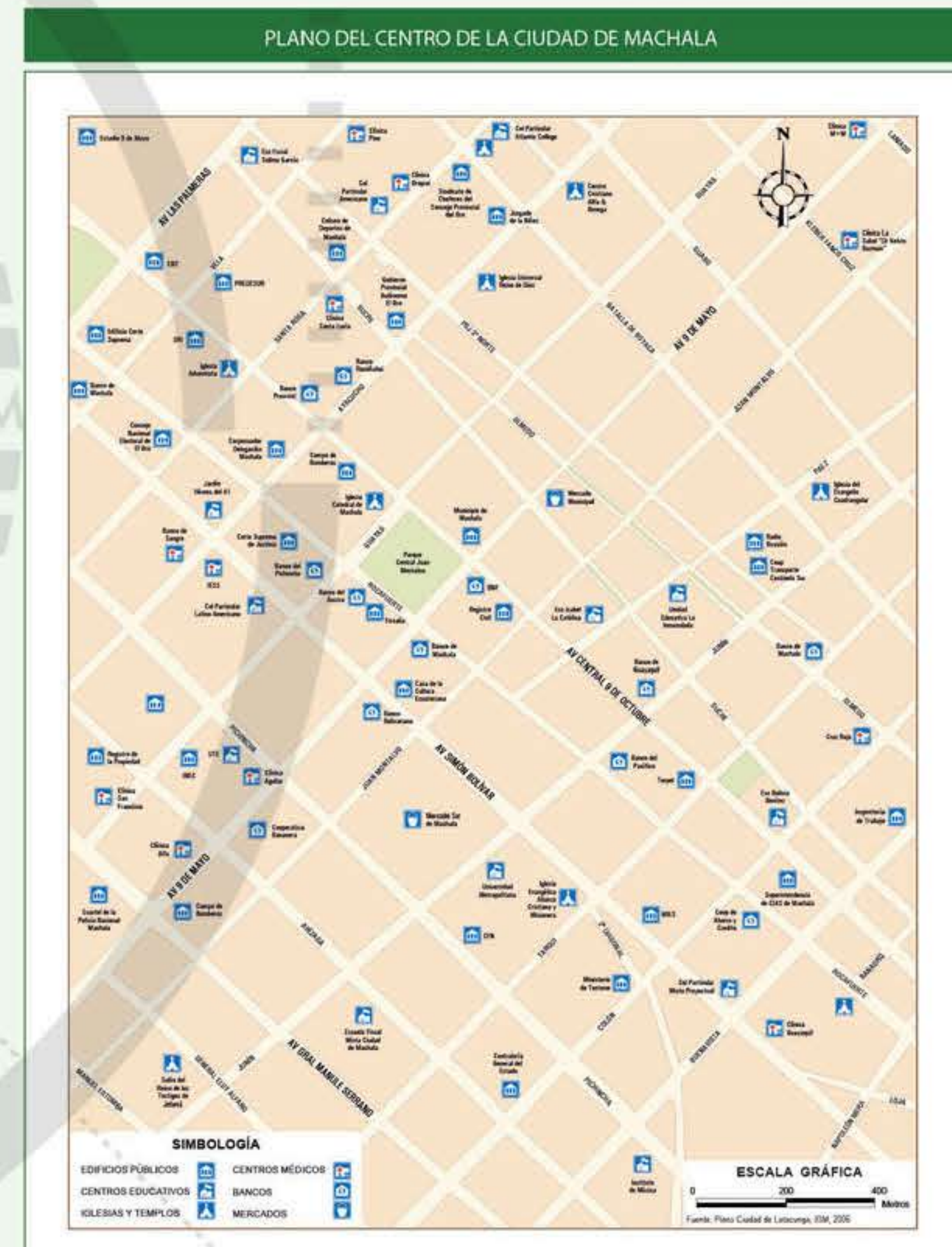
III

De Ecuador eres noble atalaya
 desde donde osas custodiar
 la montaña y el valle y la playa
 que en una hora hace hervideros
 presonando hervidos que se llenan
 de granica, viras y valles;
 y la gloria que justifica proclama
 a tu noble y patriótico ardor.

II

En unión fraternal conformaste
 de la Patria importante sección
 y arrogame y felicitas aparte
 de tus hijos magnífica acción
 era rana y arena del bien,
 y por esto: ¡Oh soberbia subana!
 desde lejos se admiran también.

Letra: Luis Cordero Crespo
Música: Luis Pinta Rodríguez



SIGNOS CONVENCIONALES

- CAPITAL DE PROVINCIA
- CABECERA CANTONAL
- PARROQUIA
- CAMINO O RECINTO
- CARRETERA ASFALTADA
- CARRETERA AFIRMADA
- CARRETERA DE VERRANO
- CAMINO DE HERRADURA
- LÍNEA DE FERROCARRIL
- SEÑAL DE RUTA
- LÍMITE PROVINCIAL LEGAL
- LÍMITE PROVINCIAL REFERENCIAL
- LÍMITE INTERNACIONAL
- LÍNEA DE ALTA TENSIÓN
- REPRESA, EMBALSE
- RÍO DOBLE
- RÍO PERIENE, LAGO, LAGUNA
- CURVA DE NIVEL
- AEROPUERTO, PISTA
- FARO

SITUACIÓN GEOGRÁFICA DE LA PROVINCIA CON RELACION AL TERRITORIO NACIONAL

COMPILADO POR EL INSTITUTO GEOGRÁFICO MILITAR EN BASE AL MAPA GEOGRÁFICO DE ECUADOR ESCALA 1:800 000 ESDOR 2012

INSTITUTO GEOGRÁFICO MILITAR

ALFONSO GARCÍA GONZÁLEZ

FECHA DE ELABORACIÓN: 2012

MAPA DE LA CARTOGRAFÍA NACIONAL

AN 2- El Instituto Geográfico Militar realizará todo el trabajo cartográfico referente a la elaboración de mapas y actualización de cartas oficiales del territorio nacional.

FECHA DE CREACIÓN: 23 de abril de 1884.
CAPITAL: Machala, fundada el 25 de junio de 1824.

LUGARES DE INTERÉS TURÍSTICO: Sus incomparables paisajes y el mar azul que baña sus playas, han hecho de la provincia un eden tropical de la costa del Pacífico.

El Archipiélago de Jambell, con sus islas cubiertas de manglares y palmeras, es un sitio de impresionante belleza, al igual que los centros histórico-culturales de las zonas arqueológicas.

Especial interés turístico tiene la Isla Santa Clara, Refugio de Vida Silvestre, ya que es el mayor centro de aves marinas que existe en la Costa del país, la vía marítima es la mejor forma de llegar con una relación de dos horas en una lancha rápida.

Anualmente se celebran las ferias internacionales del "Langosino" en Santa Rosa y la feria "Mundial del Banano" llenas de mucha alegría y colorido, donde se expone la generosidad de la tierra orense.

Fuente: Atlas del Ecuador y del Ecuador, IGM, 2005.