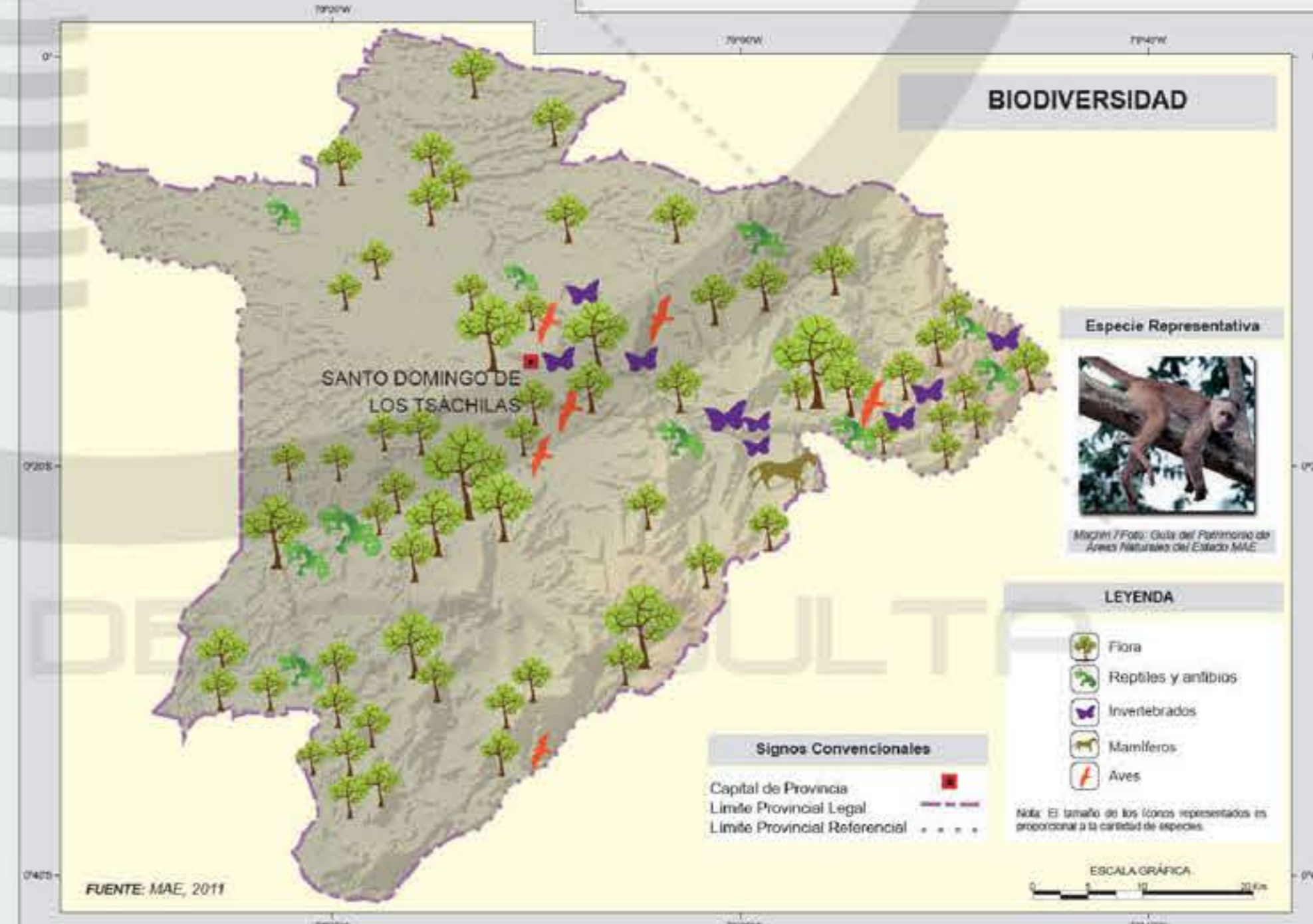
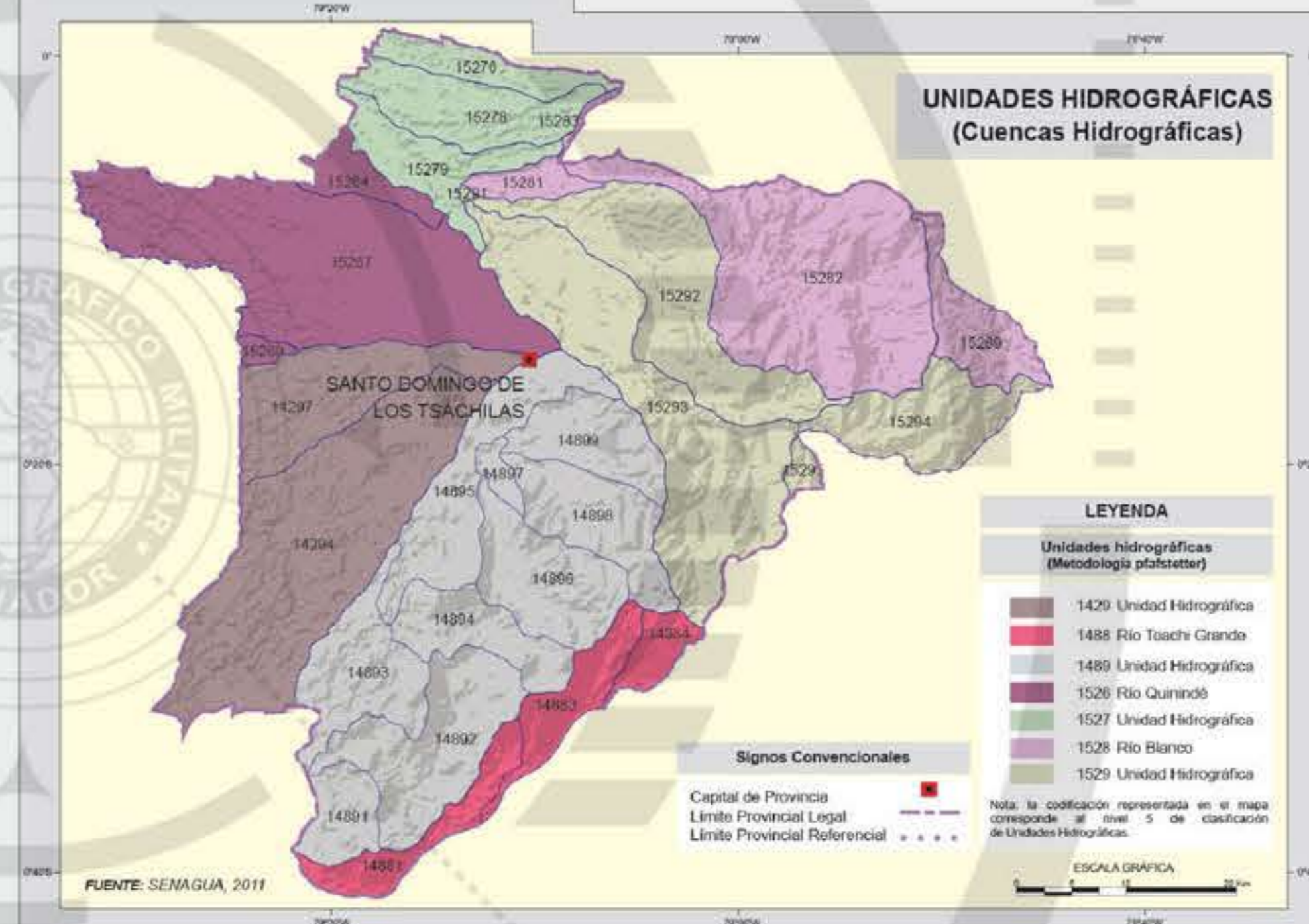
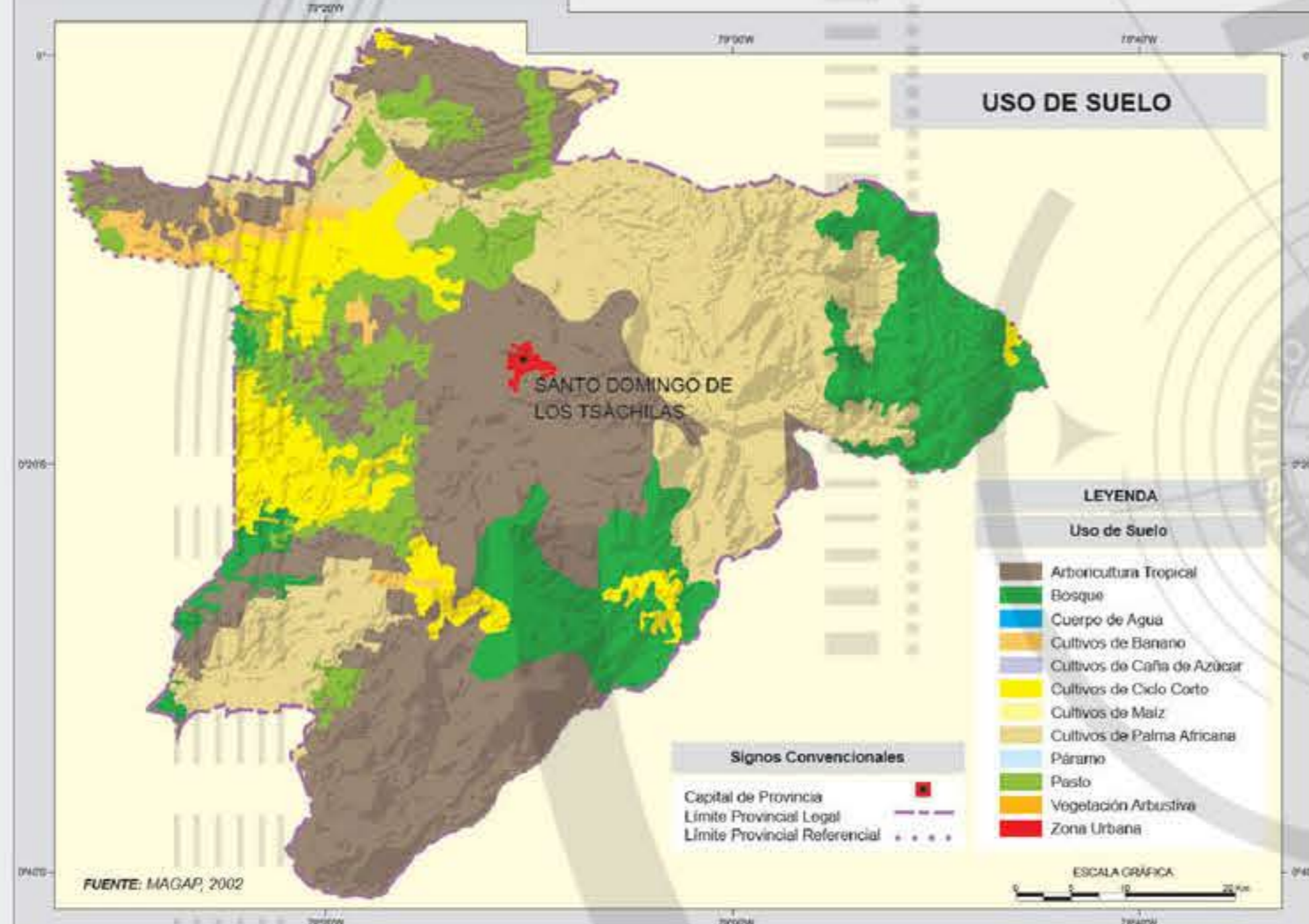
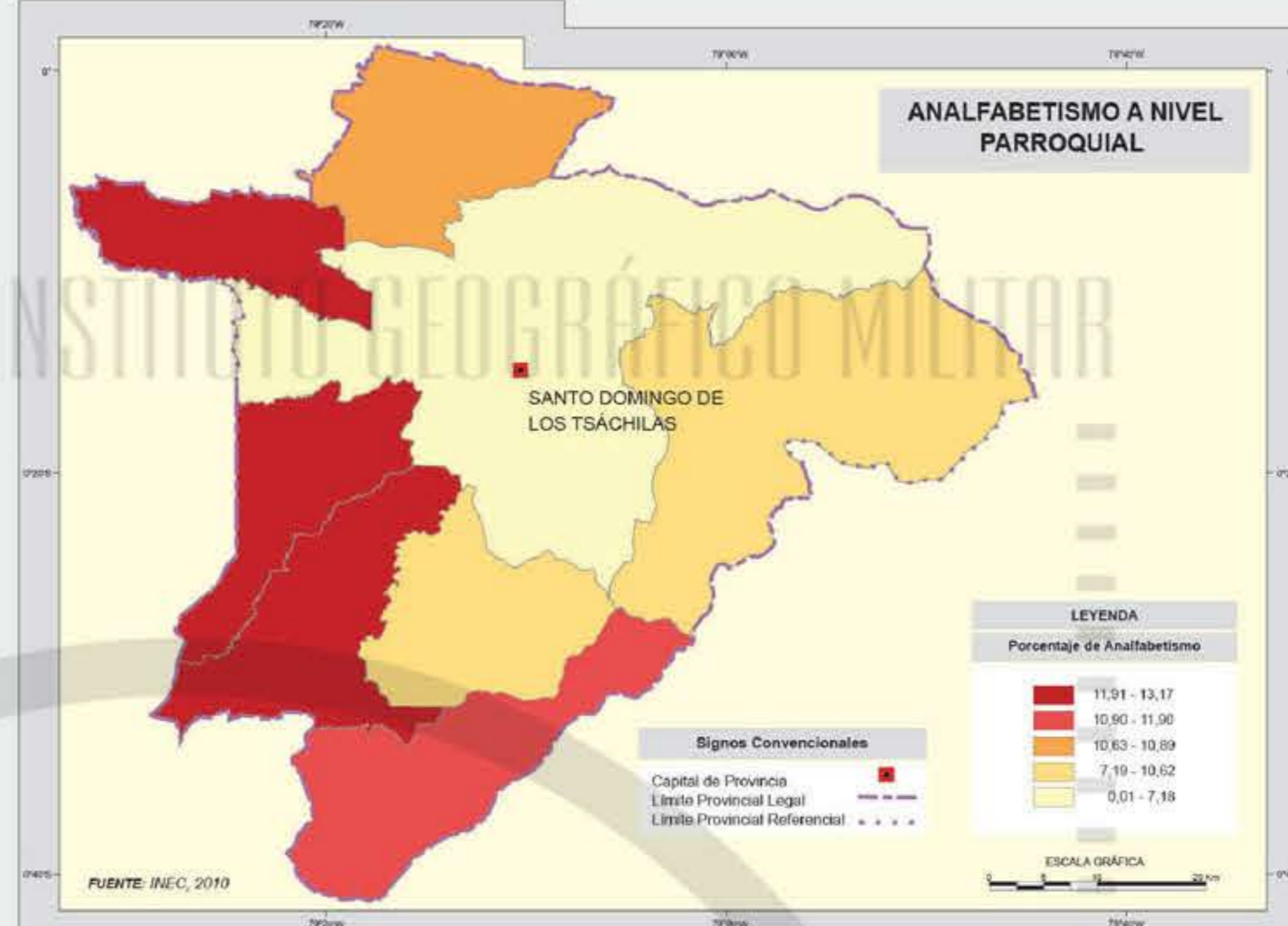
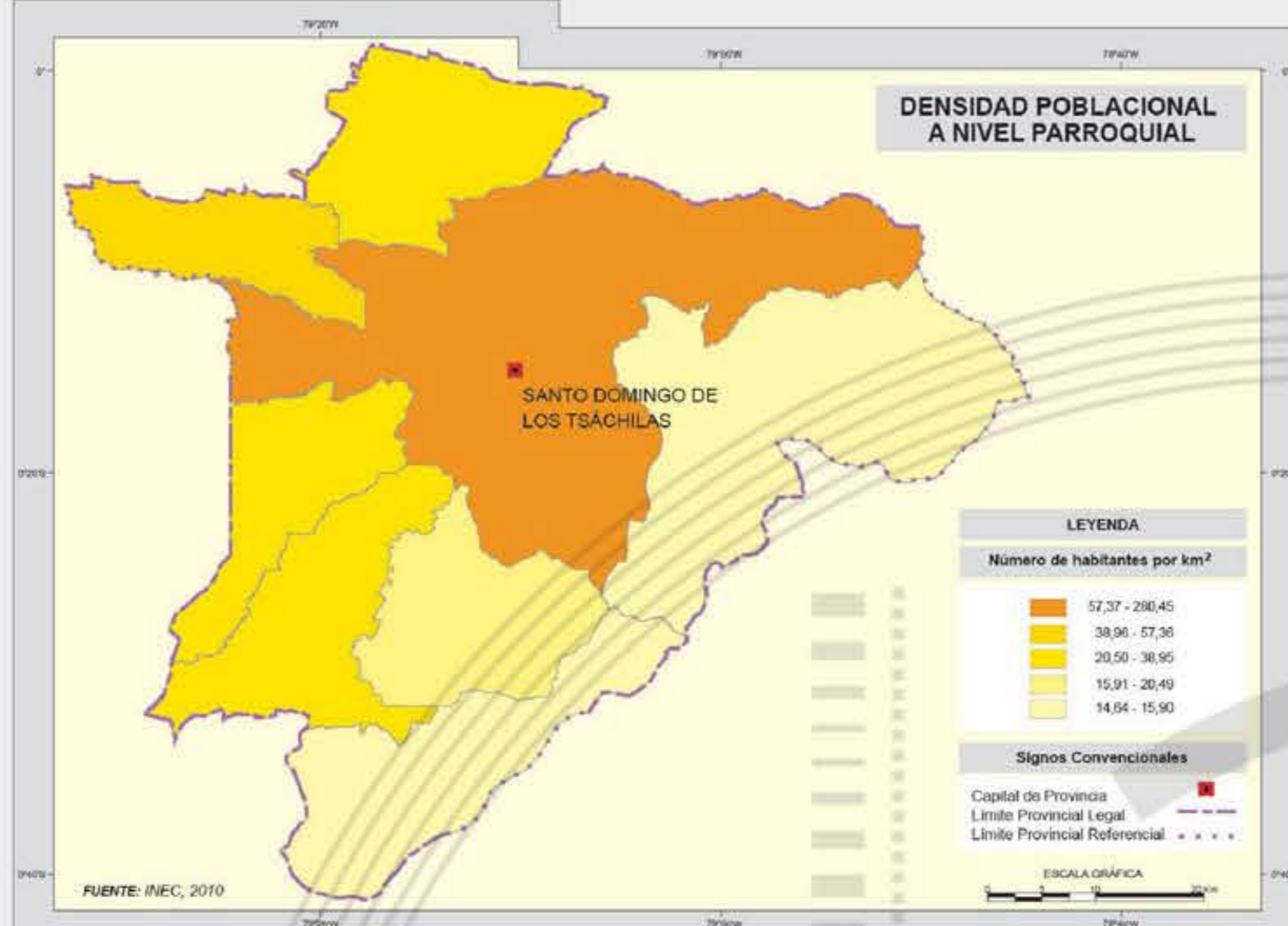
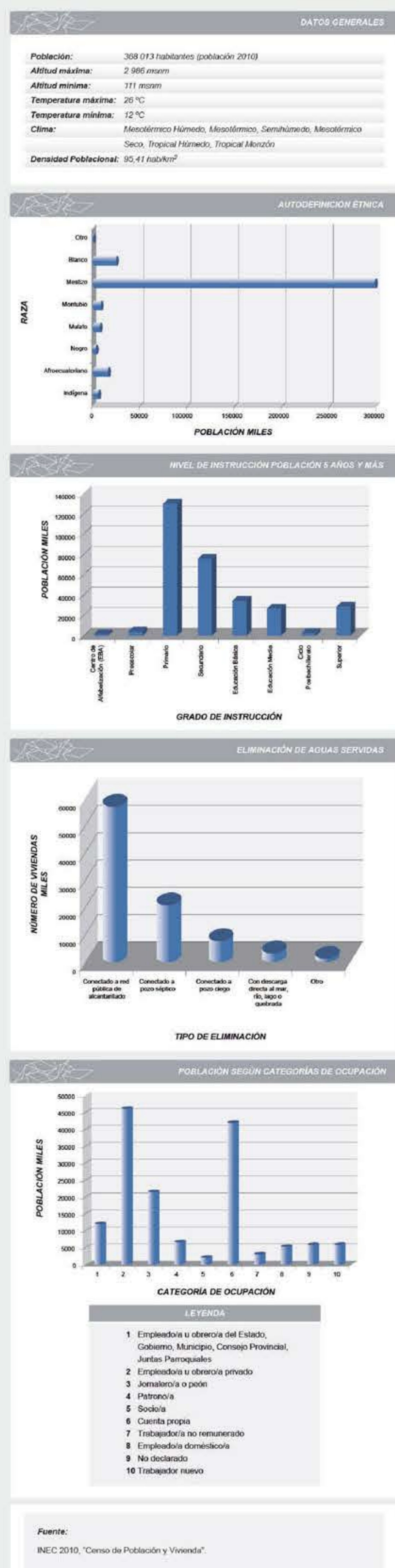


# Mapas Temáticos e indicadores de la Provincia de Santo Domingo de los Tsáchilas



## PROVINCIA DE SANTO DOMINGO DE LOS TSÁCHILAS

CONTENIDO: Mapa Físico de la Provincia de Santo Domingo de los Tsáchilas, Mapa Temático de la Provincia de Santo Domingo de los Tsáchilas, Mapa de la Provincia de Santo Domingo de los Tsáchilas, Mapa de la Provincia de Santo Domingo de los Tsáchilas

INSTITUTO Geográfico Militar

SERIE CARTOGRÁFICA PROVINCIAL 2012

Azúay, Bolívar, Cañar, Cotacachi, Chimborazo, El Oro, Esmeraldas, Cotacachi, Guayas, Imbabura, Loja, Los Ríos, Manabí, Morona Santiago, Napo, Orellana, Pastaza, Pichincha, Santa Elena, Sucumbios, Tungurahua, Zamora Chinchipe

www.igm.gob.ec / www.geoportalm.gob.ec

INSTITUTO Geográfico Militar DISEÑO GEOGRÁFICO

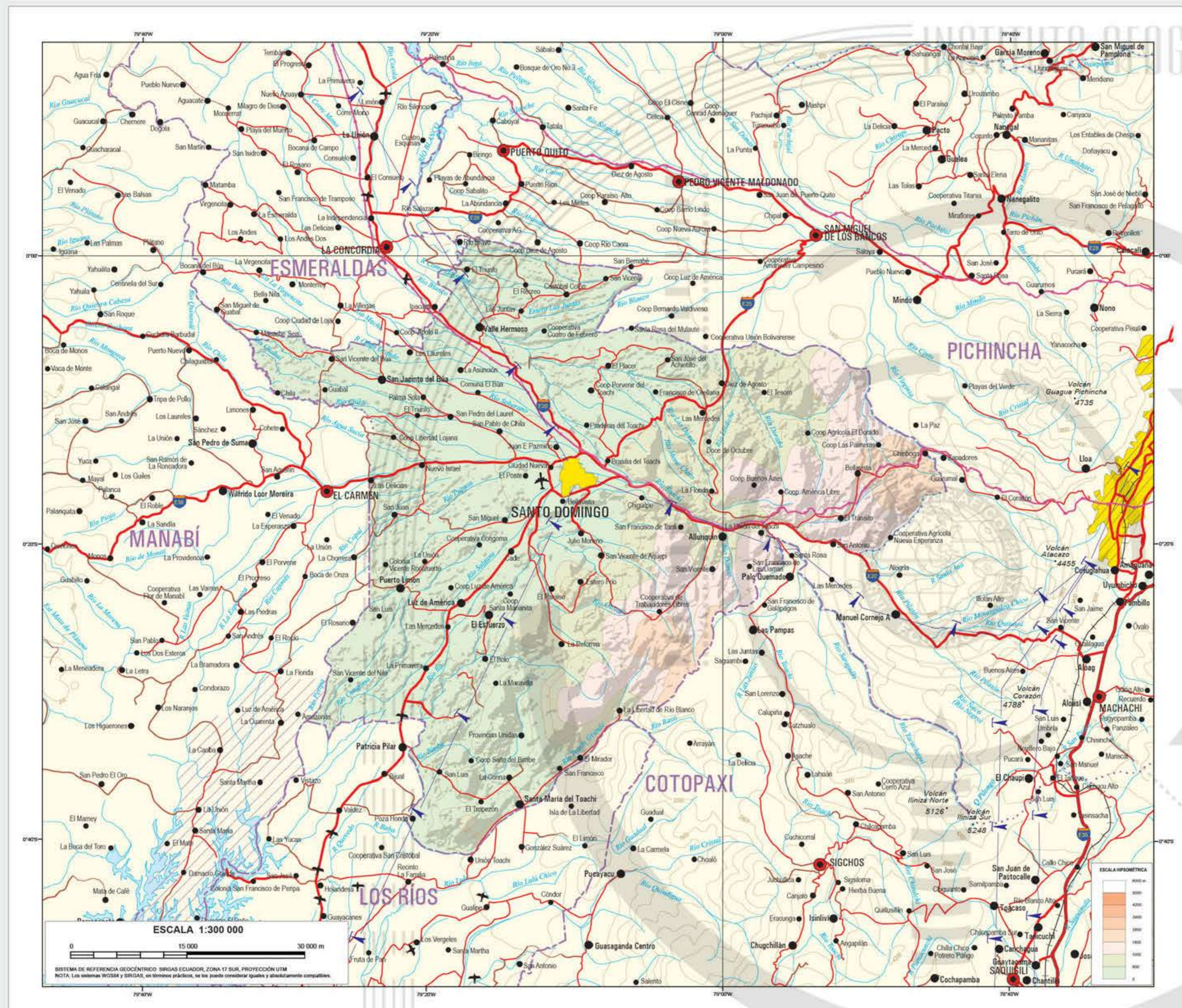
Cartografía temática, Catastros, Infraestructura, Datos Espaciales IDE's, Base de Datos, Simbolización, Diseño

CARTOGRAFÍA BASE DE LIBRE ACCESO

El Instituto Geográfico Militar dispone de bases de datos e Cartografía Básica e actualizadas en un formato digital (1:250 000), en formato vectorial (1:250 000 - 1:50 000) en archivos WMS, WFS y en formatos SHP y DXF.

www.geoportalm.gob.ec

# Mapa Físico de la Provincia de Santo Domingo de los Tsáchilas



### HIMNO DE LA PROVINCIA DE SANTO DOMINGO DE LOS TSÁCHILAS

Canto

¡Salve tierra de estivos pueblos, cuna de la Patria tsáchil, Oh, Provincia de Santo Domingo de los Tsáchilas, de amor y paz!

I. Dioses Chibchas por senderos arborescentes del Cacha nos sueñan en sueños y en sueños de sueños se hicieron Colaboradores de amor y paz.

II. Con un río de espumas te vierten en la arena del gran Conacato, te decoraron los dioses en el estigio del gran Zaraco.

III. Desde Cacha, Imbabura y Pichincha, desde Loja, el Azuay y Bolívar, Manabí, con tu campo de algodón, ¡Tamaña Patria venida hacia ti!

IV. Tu, melada entre mar y las Andes, venida con una concha de mar, te hace Costa en Farc combates por mil Potos que al mundo te dan.

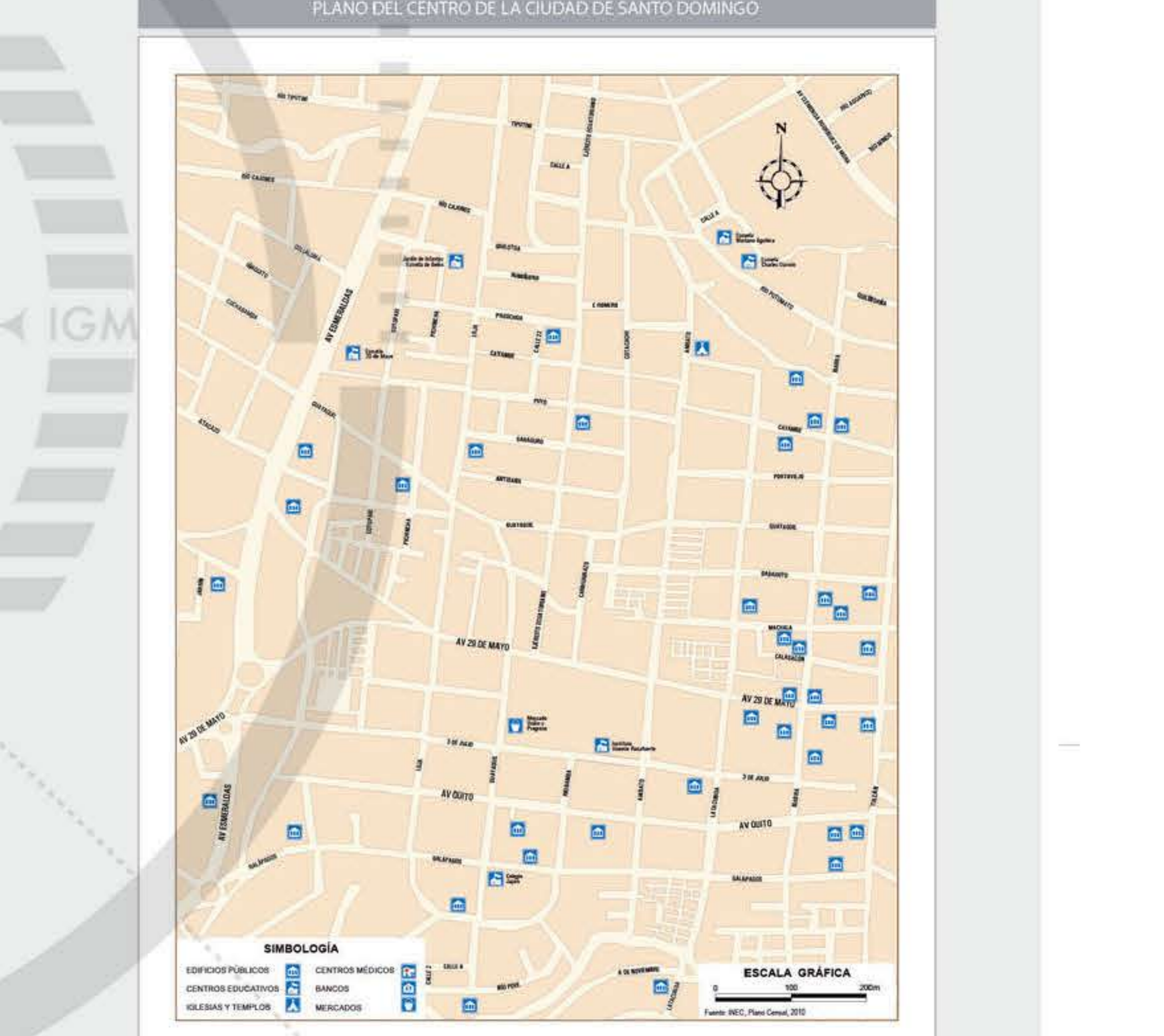
V. Forjados con la tierra sagrada, con un sol que está siempre rojo para frutos que da el partido en la zona de verde cañada.

VI. Con el Sol y el verbo de España no se separa con esta y primera, en las montañas siempre y en las montañas siempre y en las montañas siempre.

VII. Tierra nuestra en el valle de la vida en el campo, la ciencia y las artes, esperanzas que se van cumpliendo y que siempre nos vuelve hacia ti.

VIII. En el progreso al hombre distinto, en el mundo siempre distinto, el recto el paso, nuestro alma sensible y en las montañas siempre la luz.

Letra: Luis Chacón Obispo. Música: Luis Poma Rodríguez.



### SEÑALES CONVENCIONALES

CAPITAL DE LA REPÚBLICA	CARRERA DE VERANO	LINEA DE ALTA TENSIÓN
CAPITAL DE PROVINCIA	CANAL DE FERRONTERIA	REPRESA, EMBALSE
CARECERA CANTONAL	LINEA DE FERROCARRIL	RO DOBLE
PARROQUIA	NÚMERO DE RUTA	RO PERENNE, LAGO, LAGUNA
CASERO O RECINTO	LÍMITE PROVINCIAL LEGAL	CURVA DE NIVEL
CARRERA ASFALTADA	LÍMITE PROVINCIAL REFERENCIAL	AEROPUERTO, PISTA
CARRERA AFIRMADA	ARRAIDE LÍMITE PROVINCIAL EN ESTUDIO	
	QUEDADO TRANSICIONARIO	

INSTITUTO GEOGRÁFICO MILITAR

COMPILADO POR EL INSTITUTO GEOGRÁFICO MILITAR DE BASE AL MAPA GEOGRÁFICO DE ECUADOR ESCALA 1:800 000

INSTITUTO GEOGRÁFICO MILITAR

LEY DE LA CARTOGRAFÍA NACIONAL

AN 2.- El Instituto Geográfico Militar realizará todo estudio cartográfico referente a la elaboración de mapas y levantamientos de cartas oficiales del territorio nacional.